



Dokumentägare

Informationsförvaltaren

Status

Gällande

Version

2023-11-30 v1.0

Dokumentation av strålskärmning

Detta dokument beskriver kravställningen på dokumentation av, samt märkning på plats, avseende strålskärmning i Region Hallands lokaler.

Dokumentationen ingår i den informationsmängd som skall lämnas till Regionfastigheter efter utförda om- och nybyggnader.

Märkning av byggdelar utförs i respektive byggprojekt.

Kravställningens mål är att:

- säkerställa ansvariga i verksamheterna får information kring strålskärmning för att kunna uppfylla myndighetskrav.
- få en enhetlig redovisning av strålskärmning i Regionens lokaler.
- säkerställa att relevant information finns tillgänglig inför framtida åtgärder i lokalerna.

Omfattning

Denna kravställning omfattar strålskärmning mot joniserande strålning, och i tillämpliga delar, även RF-skärmning och skärmning av magnetiska fält vid MR kameror.

Utformning av dokumentation

Dokumentationen sammanställs på en ritning.

Ritningen skall förutom aktuell planlösning innehålla följande information:

- Olika markeringar för olika blytjocklekar markerat i ritning, väggar, golv och tak. Dessa ska gå att särskilja vid svartvit utskrift av ritningen. Se bilaga 2.
- Pilar för dörrar, glaspartier och fönster med specificerad blytjocklek. Se bilaga 2.

- I förklaringstexten beskrivs hur väggarna är uppbyggda och till vilken höjd över golvet strålskyddsskiktet når. Se bilaga 1.
- Anges på vilken sida av väggen blyskiktet är placerat. Se bilaga 1.
- Stålblåtar i golv i dörröppningar under dörrblad redovisas.
- Beskrivning av hur golv och tak är uppbyggda (konstruktionsmaterial, tjocklek, ev. hålrum eller variationer i tjocklek) i förklaringspalten till höger på ritningen. Om detta inte går att beskriva tydligt och enkelt bör en separat sektion upprättas som beskriver den/de strålskärnade lokalerna i tvärsnitt.

Beträffande kravställning för ritningsnumrering, utformning på ritningar mm hänvisas till Regionfastigheters Tillämpningsanvisningar.

Märkning i lokaler

I varje strålskärnad lokal skall det sättas upp skyltar på väggarna för att uppmärksamma att det finns bly eller annan strålskärning. En liten skylt räcker. Exempel på text:

- Väggen innehåller 2 mm blyplåt för strålskydd på denna sida.
Vid åverkan ska strålskyddet återställas.
- Väggen innehåller 2 skivor bariumgips för strålskydd, motsvarande 1 mm blyekvivalens.
Vid åverkan ska strålskyddet återställas.

Golv och tak behöver inte skyltas förutsatt att det finns en sektion med beskrivning av uppbyggnaden på golv tak och bjälklag finns med i dokumentationen alternativt att konstruktionsritningar / strålskyddsritningar som beskriver dessa finns tillgängliga i FM-access.

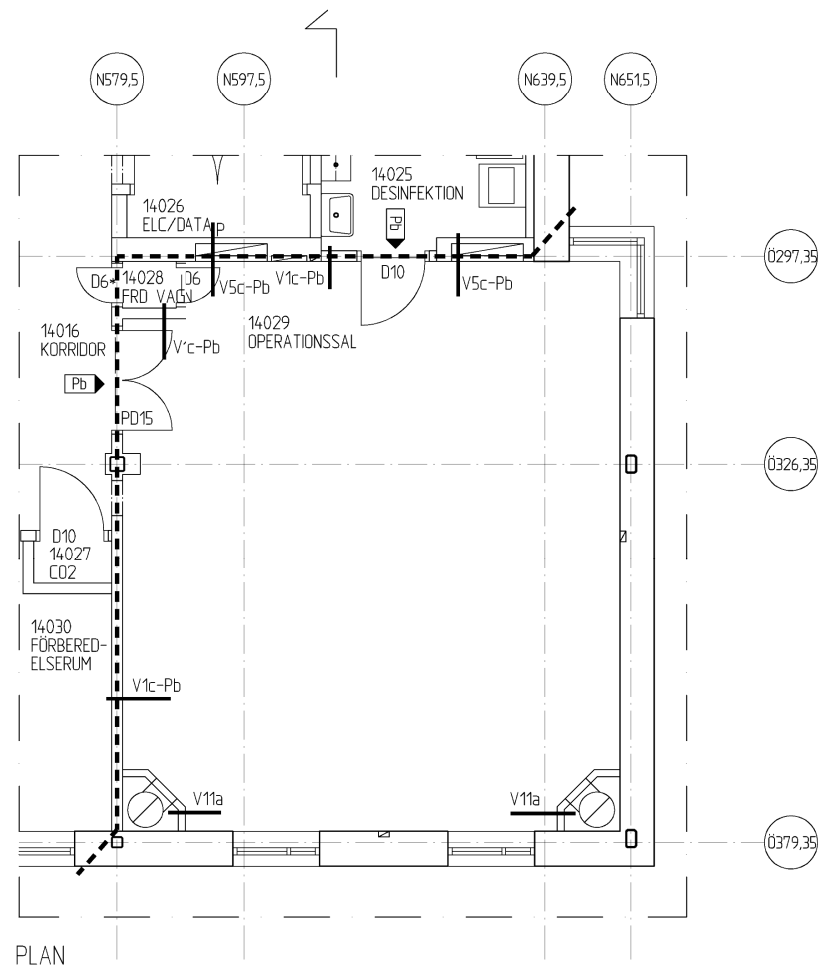
Bilagor till detta dokument

- Bilaga 1: Ritning A039:001, Kungsbacka, daterad 2007-12-12 reviderad 2010-07-09
- Bilaga 2: Ritning A030:129, Halmstad, daterad 2017-09-14

Versionshistorik

2023-01-04. Kraven sammanställda av Johnny Hansson MTA och levererade till Regionfastigheter.

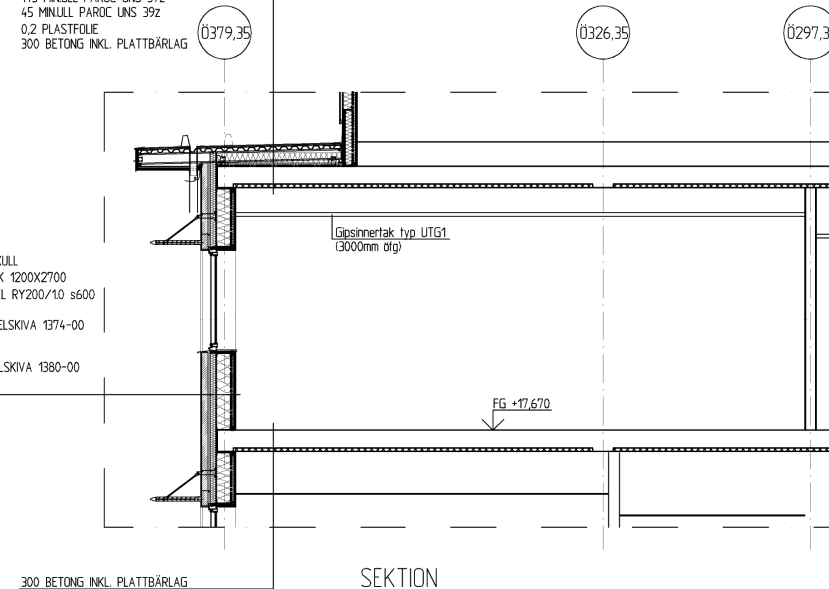
2023-11-30. Ändrad status till gällande version 1.0.



TÄTSKIKTSMATTA ENL. BESKRIVNING

- 50 MINULL PAROC ROS 50
- TRP 45
- Z-150/15 s2400
- 145 MINULL PAROC UNS 37z
- 45 MINULL PAROC UNS 39z
- 0.2 PLASTFOLIE
- 300 BETONG INKL. PLATTBÄRLAG

- PUTS
- 87-TEGEL
- 30 LUFTSPALT
- 80 MINULL SKALMURRSKIVA FABR. ROXULL
- 6.5 MINERIT WINDSTOPPER SKIVSTORLEK 1200X2700
- STÅLREGLER LINDABS YTTERVÄGGISREGLER RY200/10 s600
- FASADPELARE VKR 150x150
- 195 MINULL PAROC UNS 37z STÅLREGLERSKIVA 1374-00
- 0.2 PLASTFOLIE
- GYPBLOK GFR 45 s450
- 45 MINULL PAROC UNS 39z STÅLREGLERSKIVA 1380-00
- 2x13 GIPS

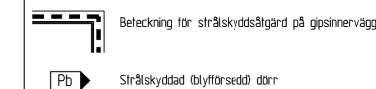


FÖRKLARINGAR OCH FÖRESKRIFTER

GENERELLI:

Nedan redovisade åtgärder, som utförts på respektive bygghet, avser att beskriva utförande för att uppnå tillräckligt strålskydd i "Operationssal 14029". Detta har gjorts i enlighet med råd och anvisningar från VISITEK AB.

SYMBOLER:



STOMME:

Gipsinnervägg:
Väggtyp enligt tabell nedan.
Strålskyddande väggskiva med 1mm blyplåt ersätter inre gipsskiva.

Tabell: väggtyp

Uttara l (mm)	Beteckning	Tillagglittera	Gips	Isol.	Utt.
V1	145 E 0450 95/95	a	AA/AA	M0	-
		b		M0	40dB
		c		M4.5	48dB
		d		M9.5	48dB
		e		M9.5	40dB
V5	1= D 0450 70/70		AA/AA		
	varierar i	a		M0	-
	skall limmas	b		M0	40dB
		c		M70	48dB
V11	96 E 0450 70/70		/AA		
	skall limmas	a		M0	0dB

TABELLFÖRTYDLIGANDE:

Tillagglittera på väggtyper i plan:
Pb= blyförstärkt vägg (strålskydd)

Dörrar:

Samtliga dörrar till berörda rum är i strålskyddande utförande (blyförsedda). Karmdimensioner är anpassade till rådande väggflocklekar samt monterade med remisar av bly i infästning (karm-väggöppning) i utförande enligt VISITEK. Beställning och storlekar enligt uppställningsritningar.

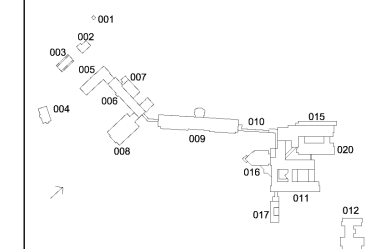
Gipsinnetak:

Gipsinnetak är ej utförda med strålskyddande åtgärder. UTG1 = Nedpendlat undertak

Genomföringar:

Genomföringar i väggar och bjälklag typ eldosor, rör, fönsterbänkskanal mm är tätade med blystosar.

A	RELATIONSHANDLING	01549	JH	2010-07-09
RET	ÄNDRINGEN AVSER	PROJEKT NR	SEN	DATUM



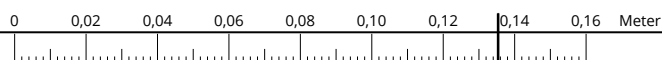
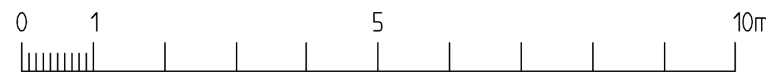
white

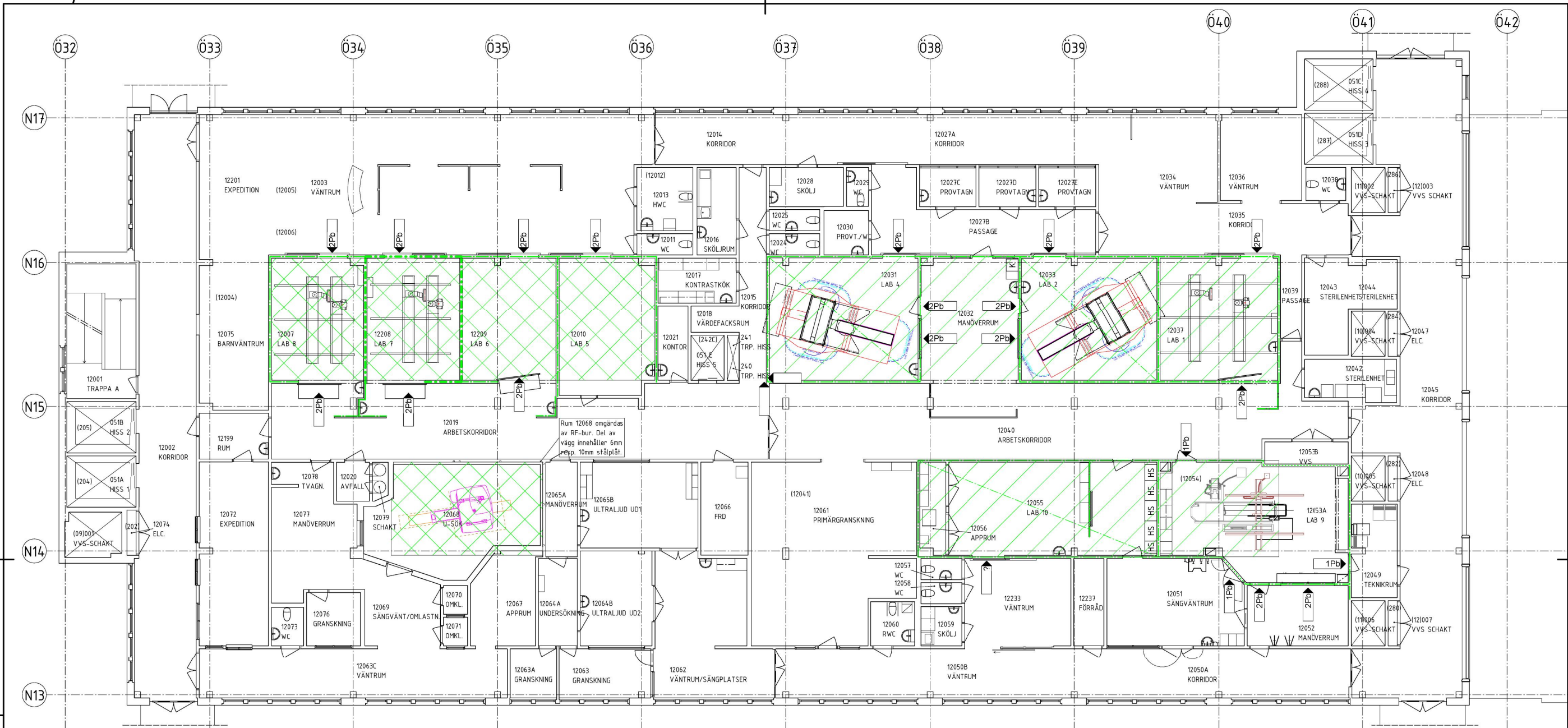
Magasinsgatan 10, Box 2900, SE-402 17 Göteborg
Tel +46(0)31-80 88 00 Fax +46(0)31-80 88 10

PROJEKT NR	GRANSKAD AV	FÄRDIGGJORT
09-153664	JH	M Nilsson, A Medin
DATUM	ANSVARIG	
2007-12-12	Ann-Marie Revellé	

LANDSTINGET HALLAND
LANDSTINGSFASTIGHETER
KUNGSBACKA NÄRSJUKHUS PROJEKTNR. 01549
NY- OCH OMBYGGNAD BYGGNAD 020/015
STRÅLSKYDD SKALA 1:100 (A3)
RUM: 14029 SKALA 1:50 (A1)

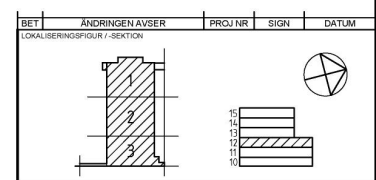
FASTIDET	BYGGNAD	PLAN	NO. 1	BYGGNADSRITNING	BYG.
400	020	14	00	A039:001	A





FÖRKLARINGAR

- 1mm Pb från fg till 2100 öfg
- 2mm Pb fg till 2100 öfg
- 3mm Pb fg till 2100 öfg
- 1mm Pb i undertak fg till 2100 öfg
- RF-bur
- Kupolbjälklagets 10 cm tjocka tryckplatta gjuten med anitronbetong kval B-3000-R i K 300 klass II. Kupolbalkarna har gjutits med den vanliga betongen.
- Strålskyddande stålslipade överbetonggolv min ca 3cm tjocka, anitronbetong kval A3500.
- Stålpåt i golv.
- Strålskydd öppningskompletteringar



white
 Badhusgatan 10, 302 32 Halmstad
 Tel: +46(0)35-15 24 00 www.white.se

UPPDRAG NR 3109661200	GRANSKAD AV AF	HANDLÄGGARE VM
DATUM 2017-09-14 AF		
REGION HALLAND		
REGIONFASTIGHETER		
Hallands sjukhus Halmstad, by 003051		
PROJEKT NR: 04858	A1 1:100	
STRÅLSKYDD PLAN 12, +40,800	A3 1:200	
FASTIGHET 003 051 12 00	BYGGNAD PLAN	HUSBELEG RITNINGSNUMMER A030-129

Volymmodellen upprättad efter digitala underlag daterade 2012-01-27

