



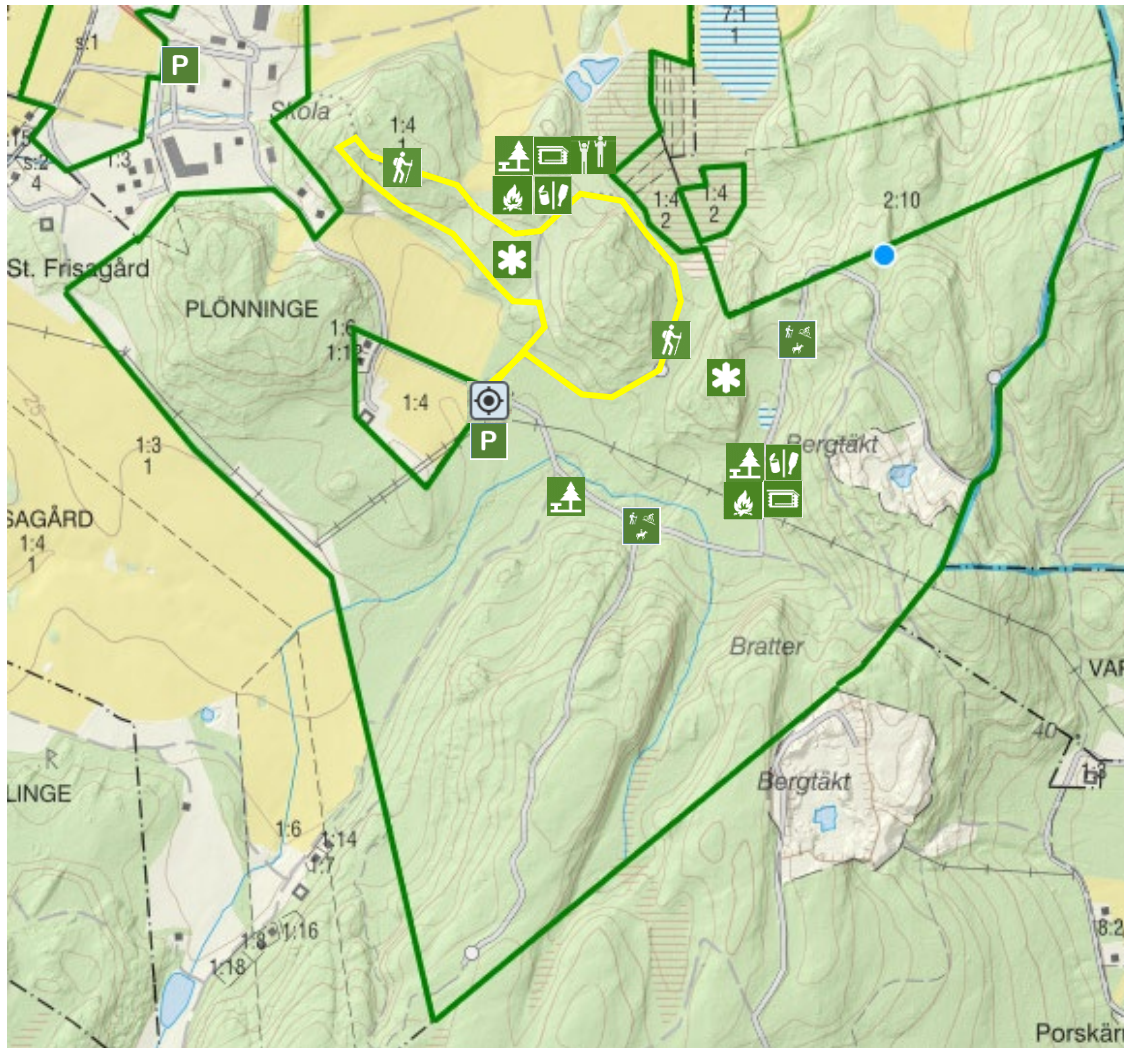
Plönningeskogen

Halmstads kommun Areal: ca. 361 hektar

54% skogsmark (barrträd 70%, lövträd 30%, naturvård 38%)



56.741360, 12.762905



Området är lämpligt för friluftsliv



Vandringsleder
Gul led, 2,3 km,



Området är lämpligt för cykling



Området är lämpligt för hästridning



Naturvårdsobjekt
Plönninge arboretum



Naturvårdsobjekt
Nyckelbiotop



Platser lämpliga för parkering
Tänk på att parkera så att trafik kan passera förbi



Sambruksväg



Rastplats Djupadal



Rastplats Kolmilan




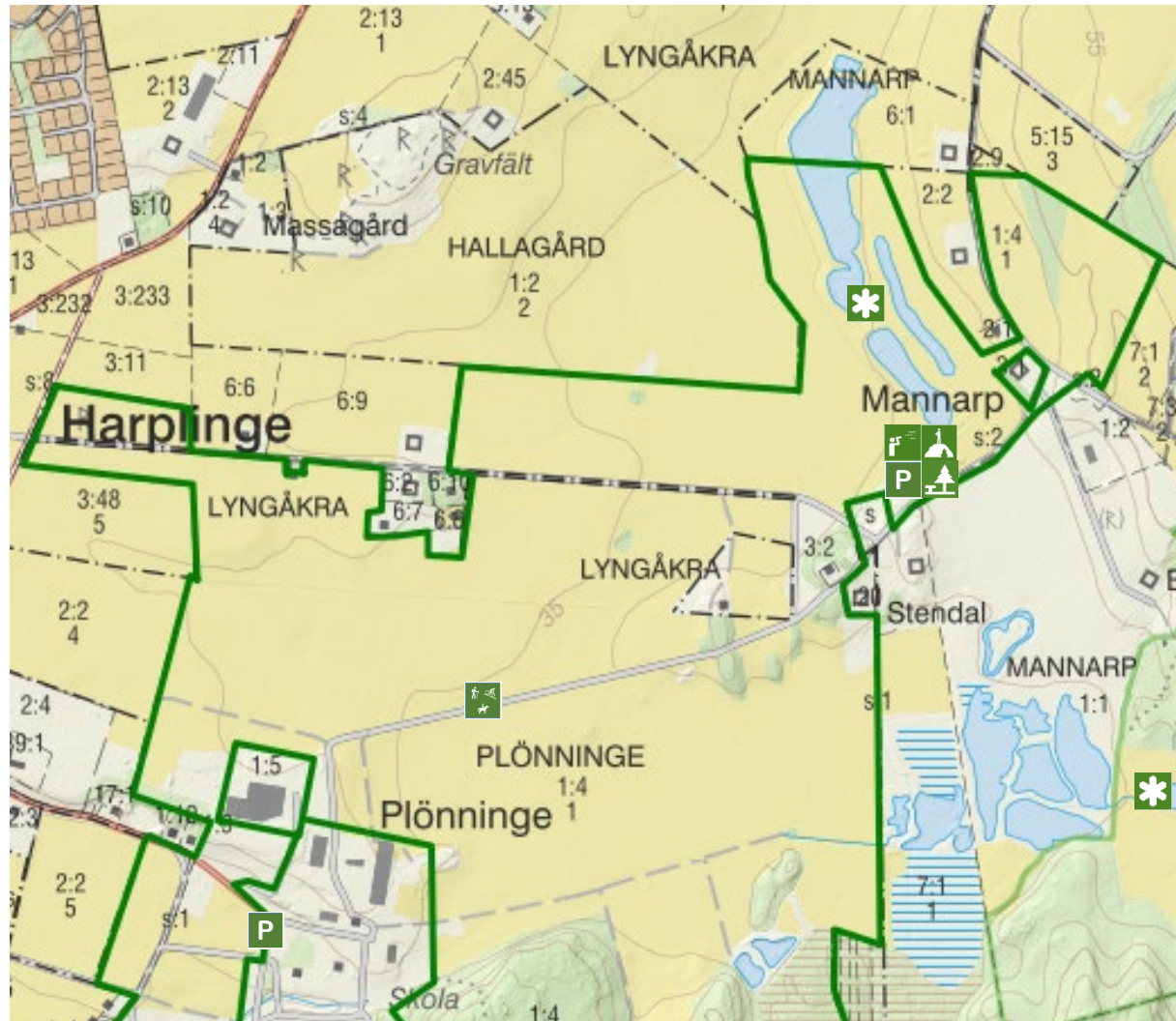
Rastplats Hästhålevägen



Plönningeskogen

Halmstads kommun Areal: ca. 361 hektar
54% skogsmark (barrträd 70%, lövträd 30%, naturvård 38%)

 56.741360, 12.762905



Norra Plönningemarken

-  **P** Platser lämpliga för parkering
Tänk på att parkera så att trafik kan passera förbi
-  Sambruksväg
-  Naturvårdsobjekt
Mannarps våtmarker
-  Naturvårdsobjekt
Mannarps Naturreseptat
-  Fågelskådning
Mannarps våtmarker
-  Utsiktsplats
Mannarps våtmarker
-  Rastplats
Mannarps våtmarker

