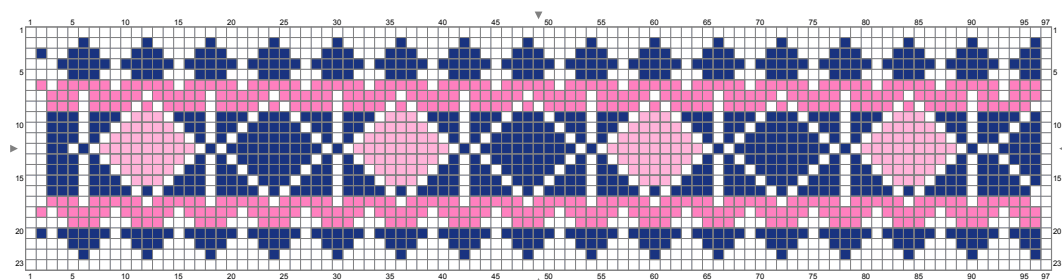
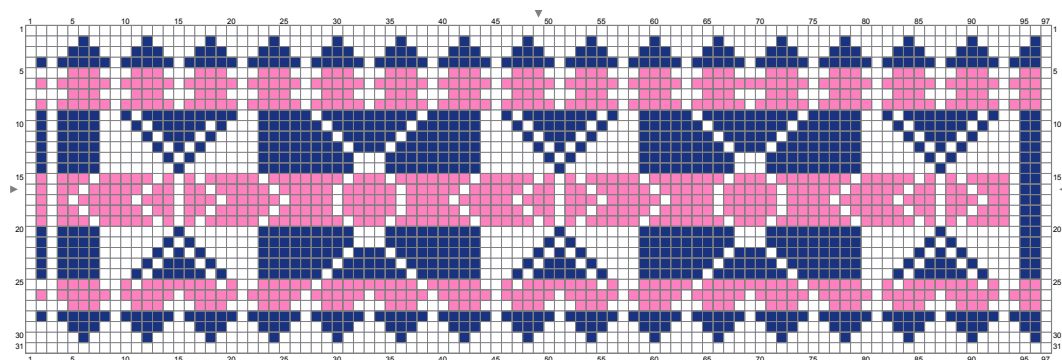
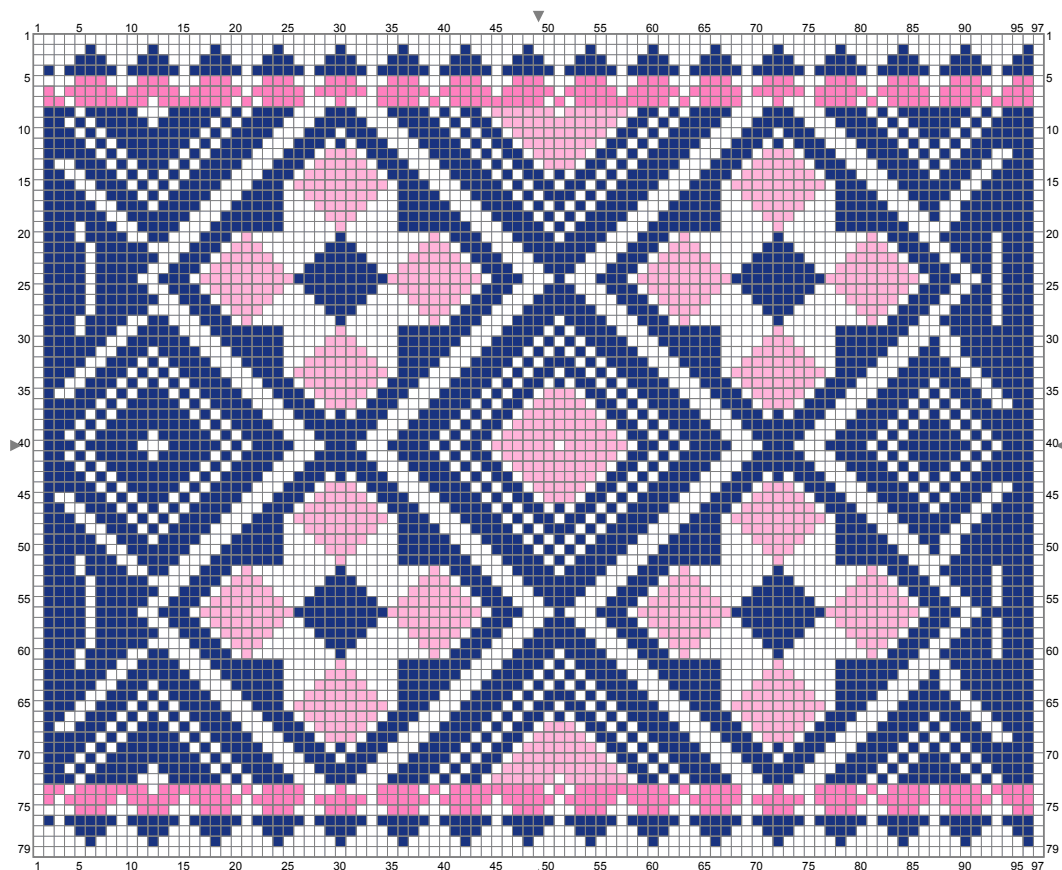


HM 12157 Mönsterbra' med rutor

Dessa mönsterbårder kommer från ett mönsterrikt och färgstarkt hängkläde som finns bevarat på Hallands Konstmuseum.

Hängklädet har ett extra brokigt uttryck eftersom flera av huvudmönstren har detaljer som är broscherade (inplockade) och ger mönstren en större komplexitet än om de bara hade varit skyttlade.

Bottenväven har en tät och jämn kvalitet med 14 tr/cm i varpen och 12 inslag/cm.



HM 12157 Mönsterbra' med rutor

