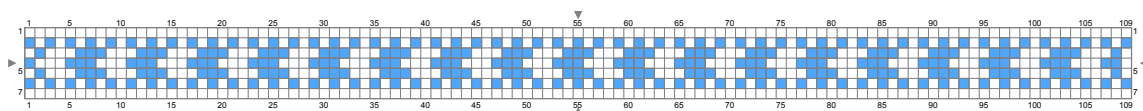
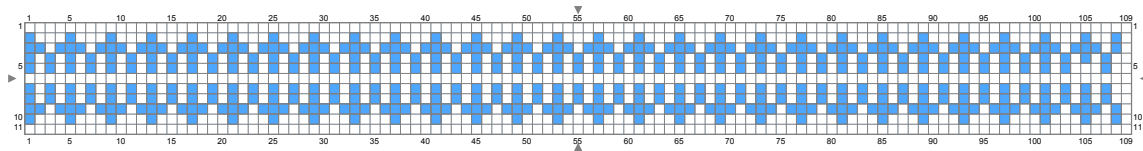
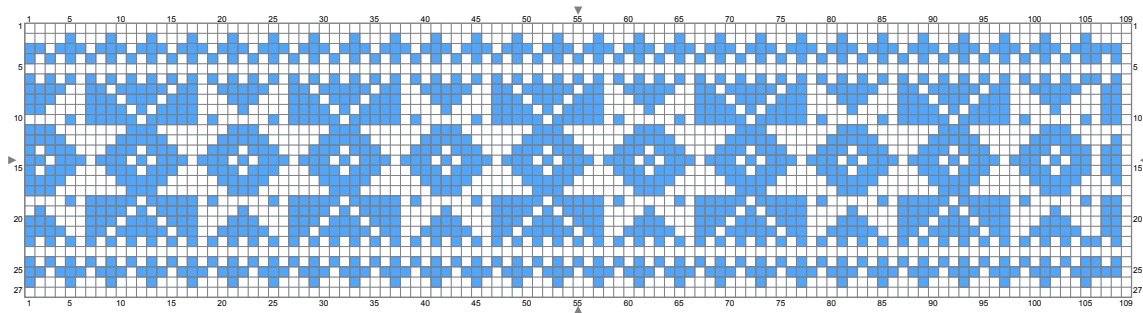


HM 10472 Stjärnebra'

Mönsterbårderna är hämtade från ett hängkläde som finns bevarat på Hallands Konstmuseum.

Hängklädet är vävt helt i lin med blått mönsterslag i relativt enkla men effektfulla mönsterformer. Mönstret är plockat hela vägen ut till ena kanten.

Bottenväven har 13 tr/cm och varierande inslagstäthet mellan 10-15 inslag/cm.



HM 10472 Stjärnebra'

