

HM 8746 Mönsterbra' med snogapannemönster

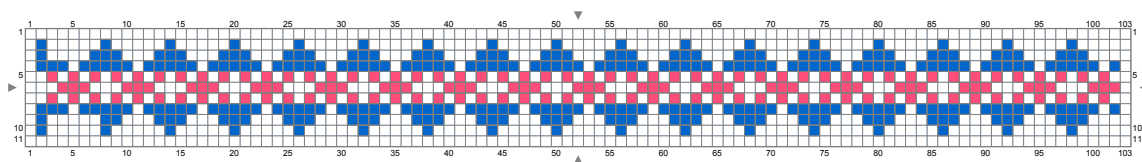
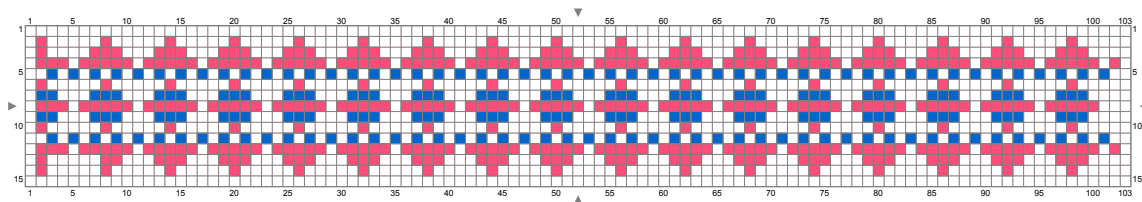
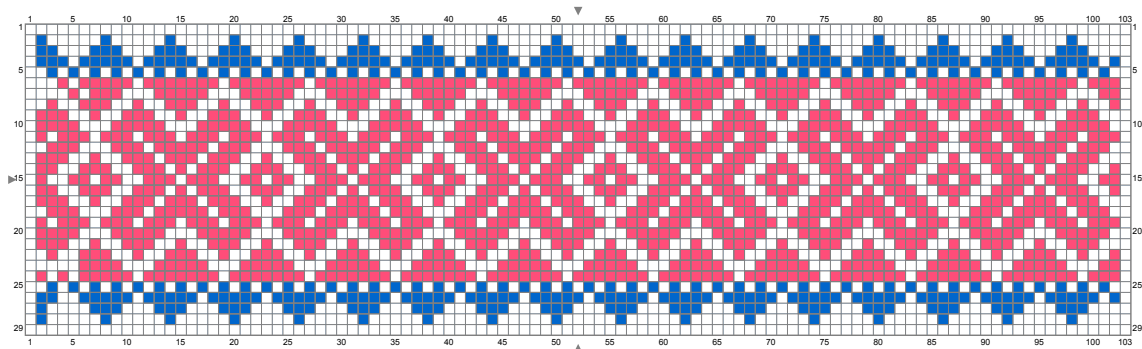
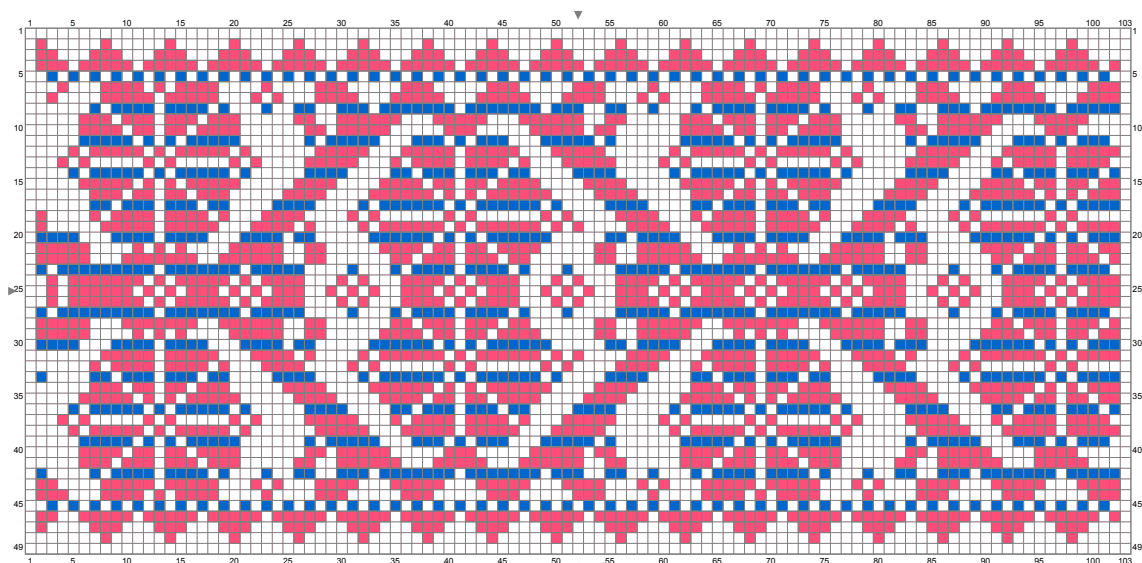
Dessa mönster är hämtat från ett hängkläde som finns bevarat på Hallands konstmuseum.

Huvudmönstret är en variant av ett snogapannemönster*, ett vanligt motiv på hängkläden från Halland. Det ovanliga med detta är färgsättningen. Här har mönstret fått ett randigt uttryck. På vissa ställen på "tjänarna" har väverskan bytt färg mitt i stygnet och gjort halva stygn ibland, vilket ger ett säreget utseende. Eftersom detta inte går att översätta till rutpapper så får du själv prova dig fram till ett eget flimrigt mönster!

Uddkanten på snogapannemönstret går inte att rapportera tillsammans med mittenmotivet, utan har en egen räkning.

I originalutförandet är bottenväven ganska grov, med 12 tr/cm i varpen och 8 inslag/cm.

*Snog = snok/orm. Panne = panna/huvud.



HM 8746 Mönsterbra' med snogapannemönster

