

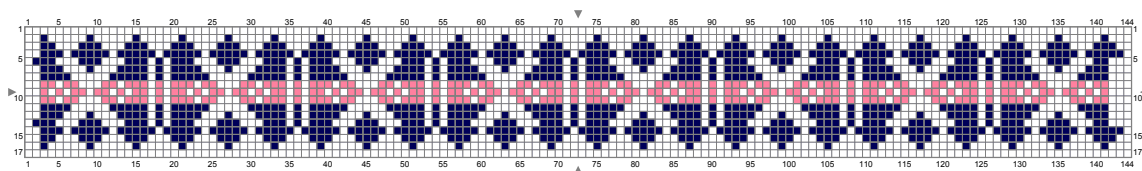
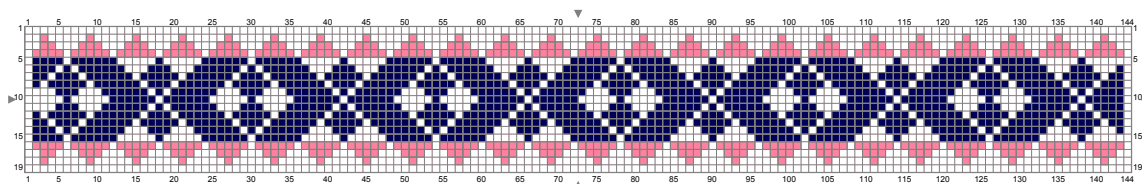
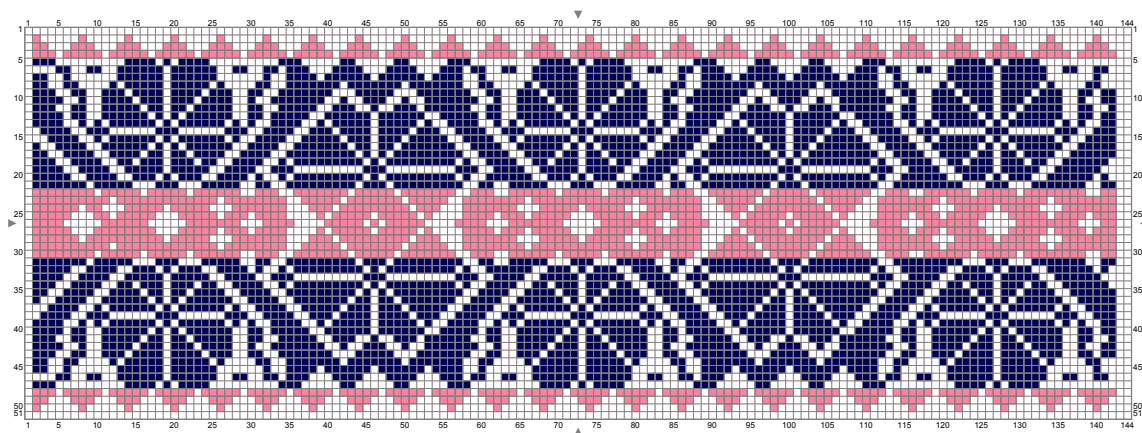
HM 4833 Mönsterbra' med snogapannemönster

Huvudmotivet är ett så kallat "snogapannemönster"* hämtat från ett hängkläde som är bevarat på Hallands konstmuseum. Det skiljer sig en del från andra snogapannemönster då det har en asymmetrisk utformning och kantiga former i mittenmotivet, istället för de mer rundade former som oftast ingår där.

Trådtätheten i botten är 18 tr/cm i varpen och 17 inslag/cm. Mönstret är vävt i blått tvinnat, eller dubbelt, yllegarn och dubbelspolat entrådigt bomullsgarn i det röda.

Trådtätheten i botten är 18 tr/cm i varpen och 17 inslag/cm.

*Snog = snok/orm. Panne = panna/huvud.



HM 4833 Mönsterbra' med snogapannemönster

