

HM 2195 Ett stjärnebra' från ett av de äldsta hängkläderna i urvalet

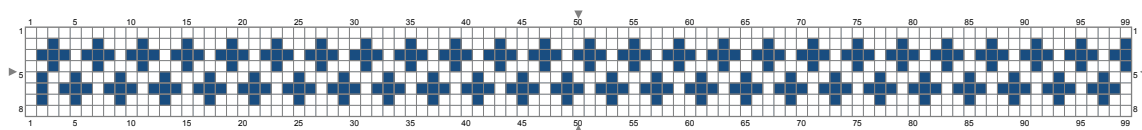
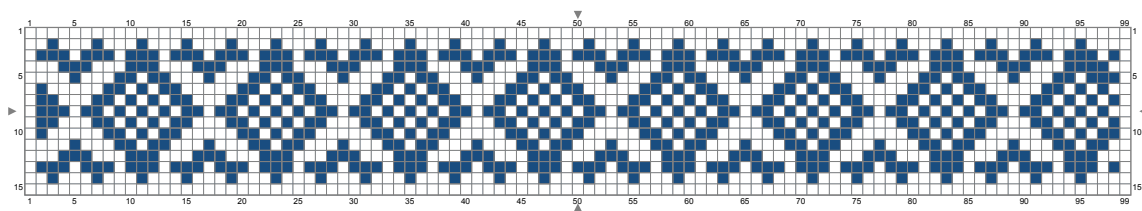
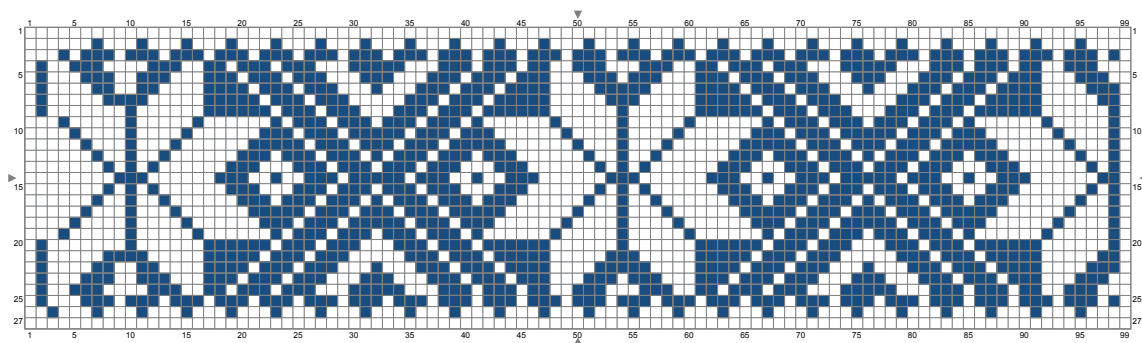
Detta är mönsterbårder från delar av ett hängkläde som är bevarat på Hallands Konstmuseum. Textilen är mycket trasig och sammanfogad på flera ställen. Den ursprungliga kompositionen är svår att föreställa sig. Den ensamma slinga av ett snogapannemönster som finns på det går knappt längre att se, men detta stjärnmönster med bårder går fortfarande att uttyda. Hängklädet är märkt "SSD", "ANO" och vad som ser ut att vara "1780", allt invävt i opphämta.

Karen Sato, elev på Sätergläntan har utgått ifrån detta hängkläde i sitt projektarbete ÅK 2, 2014. Hennes rapport finns arkiverad på Sätergläntan – hemslojdens kursgård.

Hängklädet är vävt i en grov linnekvalitet med vit botten och blått mönsterinslag i ett tätt tvinnat ullgarn.

Flera av "tjänarna" – stödbårderna – är uppbyggda med hjälp av mellanrummen mellan stygnen i olika kombinationer. Ett effektivt och lättplockat sätt att använda opphämtatekniken. Stygnen omfattar 4 tr och trådtätheten är 14 tr/cm och 13-14 inslag/cm.

*Snog = snok/orm. Panne = panna/huvud.



HM 2195 Ett stjärnebra' från ett av de äldsta hängkläderna i urvalet

