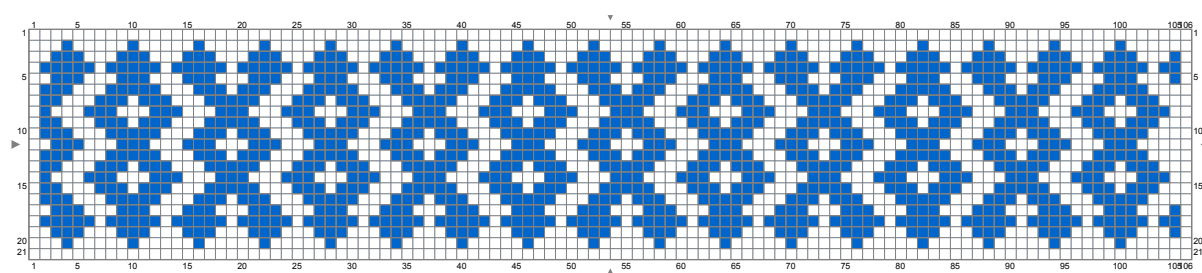
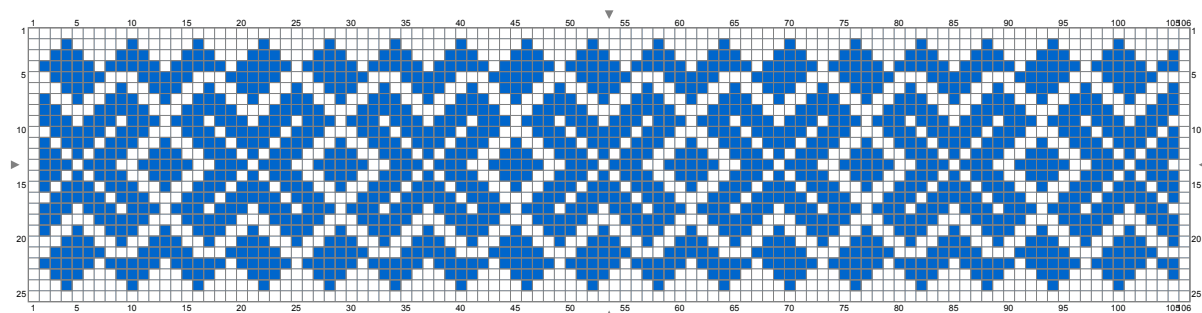
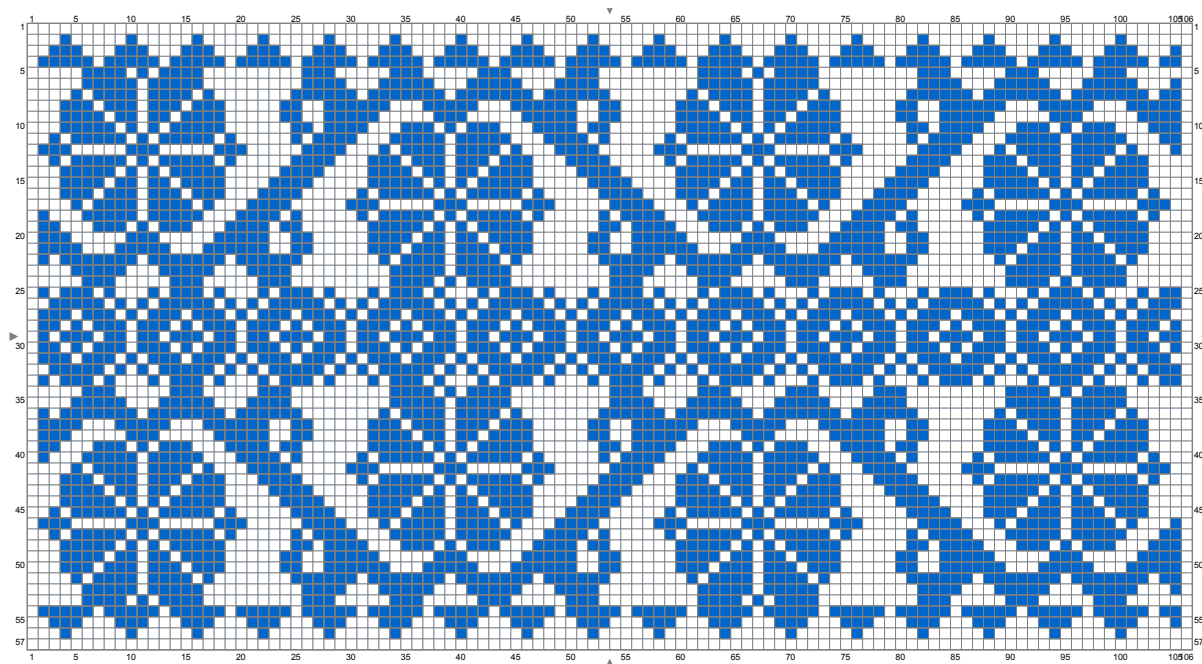


HM 2170 – Snogapannemönster

Huvudmotivet är ett så kallat "snogapannemönster"* hämtat från ett hängkläde som är bevarat på Hallands konstmuseum. Mönstret är det mittersta av hängklädets sju mönsterbra'n.

Hängklädet är vävt i en grov linnekvalitet med vit botten och blått mönsterinslag. Trådtätheten i botten är ca 14 tr/cm i varpen och ca 10 inslag/cm.

*Snog= snok/orm. Panne=panna/huvud



HM 2170 – Snogapannemönster

