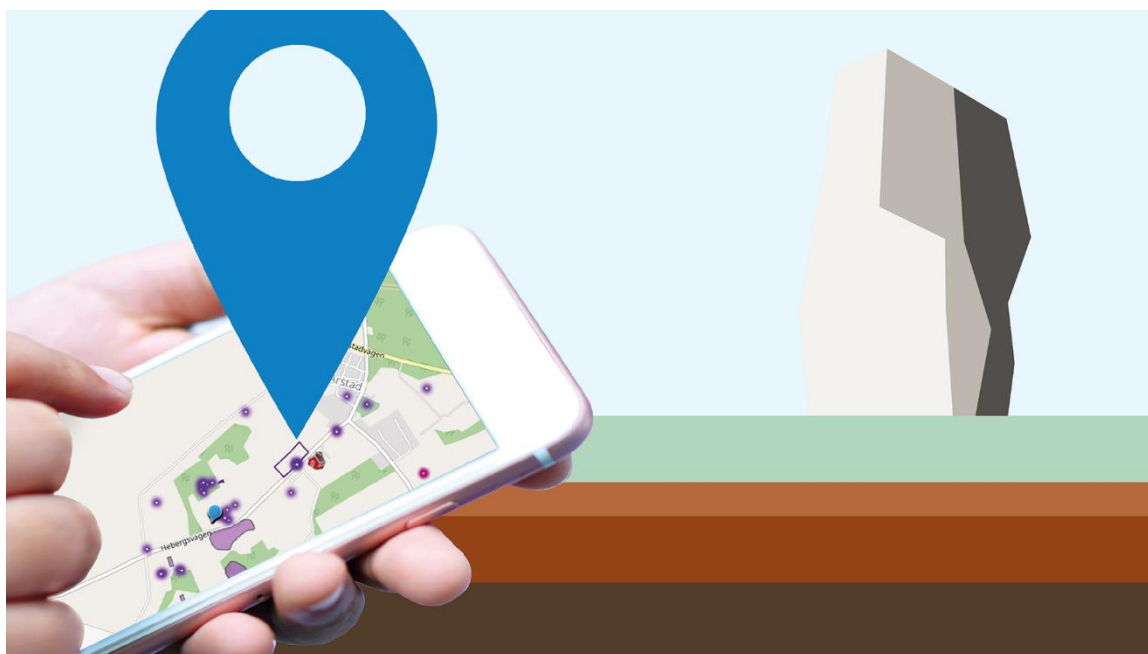


Li gravfält

Lärmaterial till fornlämning L1997:2648 nära din skola

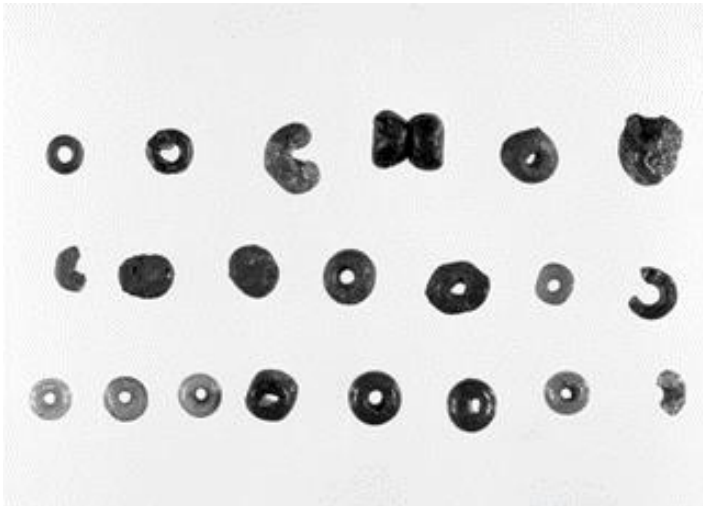


Innehållsförteckning

Fornlämningar - gravfält från järnåldern	1
Li gravfält	1
Referenslista	2
Lärrarhandledning med elevuppgift	3
Besökbarhet	3
Undervisningsmomentet	3
Förarbete	3
Utflykt till Li Gravfält	3
Bilaga 1	4
Tipspromenad	4
Bilaga 2	14
Facit tipspromenad	14
Bilaga 3	15
Svarspapper	15

Fornlämningar - gravfält från järnåldern

Fornlämningar är avtryck efter vad människor gjorde och hur de levde förr. Exempel på fornlämningar kan vara boplatser och gravfält (Riksantikvarieämbetet). Gravfält från järnåldern brukar kännetecknas av exempelvis resta stenar och diverse formade stensättningar: runda, kvadratiska, rektangulära och triangulära. Det man vanligtvis gjorde när man begravde folk i Halland var att man kremerade dem. Man la även ner djur i gravarna - antingen som sällskap eller i vissa fall även som mat för den som var död till livet efter detta. När man kremerade den döde brände man även gravgåvorna. En vanlig typ av gravgåva var metallföremål och glaspärlor. Endast i snitt 20% av gravarna innehöll dock gravgåvor, detta beror på klasskillnader i järnålderssamhället. I de fall man har kunnat könsbestämma och/eller åldersbestämma den döde har det visat sig att män och kvinnor har förekommit i ungefär lika stort antal. Man har dock sett att gravgåvor är vanligare i kvinnogravarna.



Glaspärlor. Foto: Göran Sandstedt. ID: JMF.00318-7. Digitalt museum

Li gravfält

Li gravfält L1997:2648 ligger i Fjärås intill Fjärås Bräckaskolan. Gravfältet är från järnåldern och är cirka 500 x 125 meter (Hallandsleden). Grusåsen där Li Gravfält är belägen är från förra istiden och användes länge som ett grustag. Det var en plats där mycket grus hämtades, därmed återstår enbart en liten del av åsen. Gravfältet ligger på västra sidan av grusåsen. Stenarna på gravfältet restes mellan år 800 och 1100 f.Kr som minne av vikingarnas gravar. Stenarna är inte från grusåsen intill gravfältet utan de har förflyttats och enligt Jägerbrand (2009) forslades dem från den östra sidan av Lygnern.

Gravfältet började därmed användas på 800-talet och idag är det svårt att säga exakt hur många gravar det funnits eftersom platsen skadades när grus tagits (Jägerbrand, 2009). På platsen har man hittat 127 resta stenar, varav 125 bautastenar som är minnesstenar som inte blivit huggna och som är utan inskrift. Sammanlagt 160 fornlämningar har blivit registrerade, men år 1729 fanns det över 200 stenar.

Frodestenen är den största stenen på gravfältet, den är 4,75 meter hög. Den var från början 7 meter hög men ramlade omkull under 1700-talet och bröts då av. Det finns också några gravhögar på platsen. Förr trodde man att stenarna representerade krigargravar men idag tror man att det är en begravningsplats för folket som bodde i området Fjärås Bräcka (Hallandsleden).



Li gravfält. Foto: Johanna Petersson

Referenslista

Hallandsleden. (u.å.). *Li Gravfält*. <https://www.hallandsleden.se/plats/li-gravfalt>

Jägerbrand, M. (2009). Fornguiden. *Li Gravfält*.
http://www.fornguiden.se/download/li_gravfalt.pdf

Swedish National Heritage Board Riksantikvarieämbetet. (2021). *Fornlämningar*.
<https://www.raa.se/om-riksantikvarieambetet/fragor-och-svar/fornlamningar/>

Wranning, P. (2022). De första rösterna – järnets och guldfigurernas tid 500 f Kr–900 e Kr. I P. Wiking-Faria (Red.), *Hallands historia - Gränsland genom tiderna* (s. 67-82). Hallands Akademi.

Lärarhandledning med elevuppgift

Besökbarhet

Li gravfält ligger i Kungsbacka kommun, söder om Kungsbacka. Gravfältet ligger intill Fjärås Bräckaskolan och har nära förbindelser med den lokala bussen. Det finns även möjlighet att gå till platsen. När ni kommer fram till platsen samlas ni vid informationsskylten, framför er har ni då gravfältet som ser ut som ett öppet fält med massa stenar. Väl på plats vid fornlämningen finns det en del saker att tänka på. Fornlämningar skyddas av Kulturmiljölagen och det är enligt den förbjudet att rubba, ta bort, gräva ur, täcka över eller genom bebyggelse, plantering, eller på annat sätt ändra eller skada en fornlämning (Riksantikvarieämbetet). Åsen som gravfältet är beläget på blev även år 1976 skyddat som naturreservat (Jägerbrand, 2009).

Undervisningsmomentet

Syftet med undervisningsmomentet är att eleverna ska utveckla kunskaper om hur ett gravfält kunde se ut under järnåldern. Uppgiften lämpar sig för en årskurs 2–3 beroende på förberedande undervisningsmoment och läskunskaper. I denna uppgift får eleverna kunskaper om detta samt se ett riktigt gravfält från järnåldern. De får först sina faktakunskaper i klassrummet, sedan får de gå ut på en utflykt och se Li gravfält och där får de även gå en tipsrunda för att befästa sina kunskaper. Från det centrala innehållet i Lgr22 berörs punkten: ”Norden befolkas. Människors levnadsvillkor under nordisk stenålder, bronsålder och järnålder.”.

Förarbete

Gå igenom fakta om vad en fornlämning och gravfält är för något. Utgå från fakta om gravfält från järnåldern och Li Gravfält. Även viktigt att förklara för eleverna om vilka regler det finns att förhålla sig till vid ett besök av fornlämningar.

Begrepp som är viktiga att förtydliga: Gravfält, fornlämning, fornfynd, bautastenar, gravgåvor, stensättningar, kremera, järnåldern, grav

Utflykt till Li Gravfält

Material: Ipad alternativt papper och penna, frågorna utskrivna.

Klassen samlas vid informationsskylten. Eleverna får möjlighet att ställa frågor om gravfältet och undersöka hur det ser ut på platsen. Viktigt att påminna om reglerna för fornlämningar. Innan besöket har en person förberett tipspromenaden (Bilaga 1). Placera ut frågorna med lämpligt avstånd, var rädd om omgivningen. Klassen delas in i grupper om 2 elever, varje par får en iPad/penna och papper för att kunna svara på frågorna och på så sätt befästa sina kunskaper. Paren skickas i väg av en vuxen med jämna mellanrum för att undvika att alla samlas vid en fråga.

Bilaga 1

Tipspromenad

Fråga 1: Vad heter platsen med de resta stenarna?

1: Li gravfält

X: Lygnern

2: Vikingar borg



XX-gravfältet vid Fjärås bräcka. I bakgrunden sjön Lygnern. Wiking-Faria, Pablo (red.) (2022). Hallands historia: gränsland genom tiderna. Halmstad: Hallands Akademi.

Fråga 2: Hur många bautastenar finns det?

1: 35

X: 70

2: 125



Foto: Wijk, Hjalmar

Hallands kulturhistoriska museum

Bautastenar på Li gravfält vid Fjärås bräcka, Sverige. Foto: Hjalmar Wijk. ID: G9007. Hallands kulturhistoriska museum. Digitalt museum. CC0

Fråga 3: Hur många stenar fanns det på 1700-talet?

1: 109

x: 178

2: över 200



Li Gravfält i Fjärås. Bild på resta stenar i molljus. Foto: David Castor. Wikimedia commons. CC0

Fråga 4: Varifrån kommer stenarna?

1: Från gravfältet

X: Östra Lygnern

2: Skogen



Flygbild över Fjärås Bräcka, en landsväg och insjön Lygnern. Foto: Pål-Nils Nilsson. E-arkiv ID: KMB_16001000012966_pnn02008. Wikimedia commons. CC BY 2.5

Fråga 5: Under vilken tidsepok anlades platsen?

1: Stenåldern

x: Bronsåldern

2: Järnåldern



Lå gravfält den södra delen, i staden Fjärås i Hallands län. Foto: David Castor. Wikimedia commons. CC0

Fråga 6: Vad gjordes med kropparna innan människorna begravdes?

1: De kremerades

x: De pyntades

2: De blev tvättade



Foto: Wijk, Hjalmar

Hallands kulturhistoriska museum

Bautasten på Li gravfält vid Fjärås bräcka, Sverige. Foto: Hjalmar Wijk. ID: G9006 Hallands kulturhistoriska museum. Digitalt museum. CC0

Fråga 7: Vad togs från (åsen) platsen som gjort att den inte exakt ser ut som den gjorde då?

1: Jord

X: Grus

2: Blommor



Småsten. Foto: Michael Brandtner. Wikimedia Commons, CC0

Fråga 8: Vad heter den största stenen på gravfältet?

1: Storstenen

X: Kungsstenen

2: Frodestenen



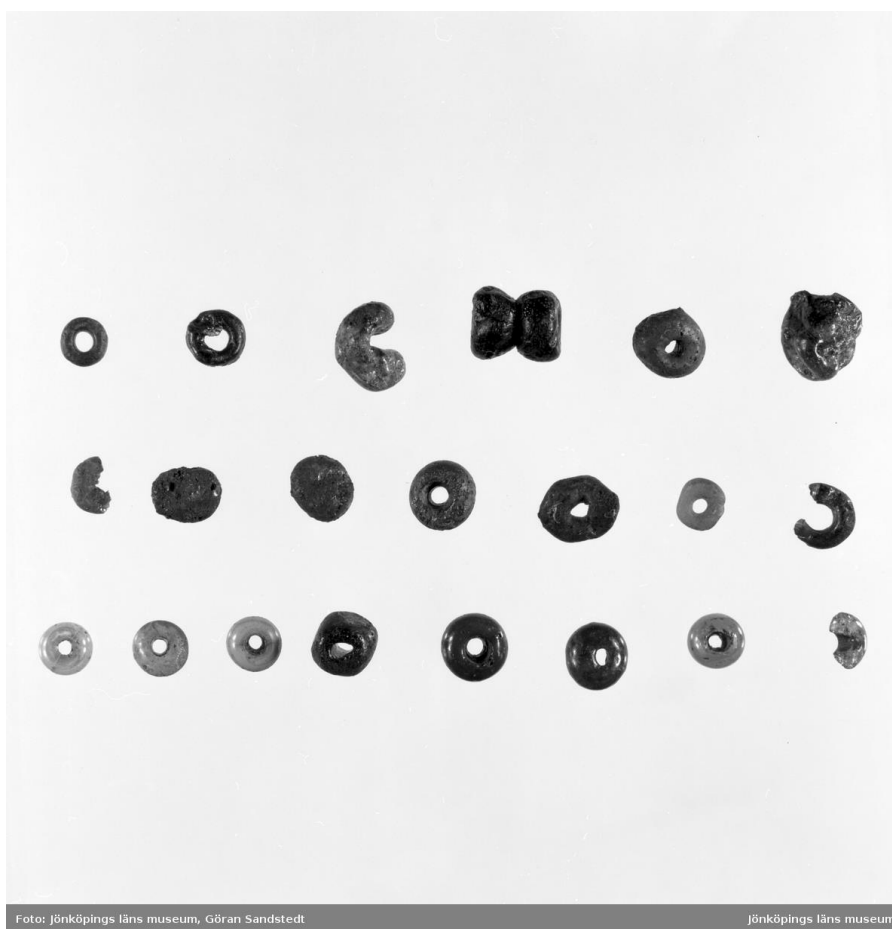
Kungsbacka, Fjärås. XX-stenen på Li gravfält. Foto: Lundgren Viktor. ID: T003727. Hallands konstmuseum. Digitalt museum. CC BY-NC

Fråga 9: Vad är en gravgåva?

1: En sak man begraver med den döde

X: En sak man får på sin födelsedag

2: En sak man lekte med



Glaspärlor. Foto: Göran Sandstedt. ID: JMF.00318-7. Digitalt museum

Fråga 10: Vad var en vanlig gravgåva?

1: Pinnar och stenar

X: Metallföremål och glaspärlor

2: Pärlhalsband och armband



Foto: Träd. Baudou, E. (2003). Fortiden fram till 1000-talet. I H.A. Larsson (Red.), Boken om Sveriges historia (s. 9-46). Forum.

Bilaga 2

Facit tipspromenad

Fråga 1: 1

Fråga 2: 2

Fråga 3: 2

Fråga 4: X

Fråga 5: 2

Fråga 6: 1

Fråga 7: X

Fråga 8: 2


Fråga 9: 1

Fråga 10: X

Bilaga 3

Svarspapper

Fråga	1	X	2
1			
2			
3			
4			
5			
6			
7			
8			
9			
10			



Denna lärarhandledning har författats av studenter vid Högskolan i Halmstad hösten 2022. Studenterna gick sista året på programmet Grundlärarutbildning (åk F-3).

Framtagandet av lärarhandledningarna är ett samverkansprojekt mellan Region Halland - Kultur i Halland och Högskolan i Halmstad. Lärarhandledningarna har tagits fram inom ramen för Grundlärarutbildningen (åk F-3) och satsningen Expedition kulturarv – digital kulturmiljökarta för skolan. Syftet är att studenterna ska få utveckla sina kunskaper och tillämpa dem i praktiken och att skolelever i Halland ska få tillgång till högkvalitativa lärarhandledningar kring sin lokalhistoria.

Lärarhandledningarna får endast användas i undervisningssyfte.

Kontakt Kultur i Halland:

Johanna Petersson

Kulturarvsutvecklare

Johanna.e.petersson@regionhalland.se

Kontakt Högskolan i Halmstad:

Åsa Bengtsson

Programansvarig för Grundlärarutbildningarna åk F-3/åk 4-6.

asa.bengtsson@hh.se

