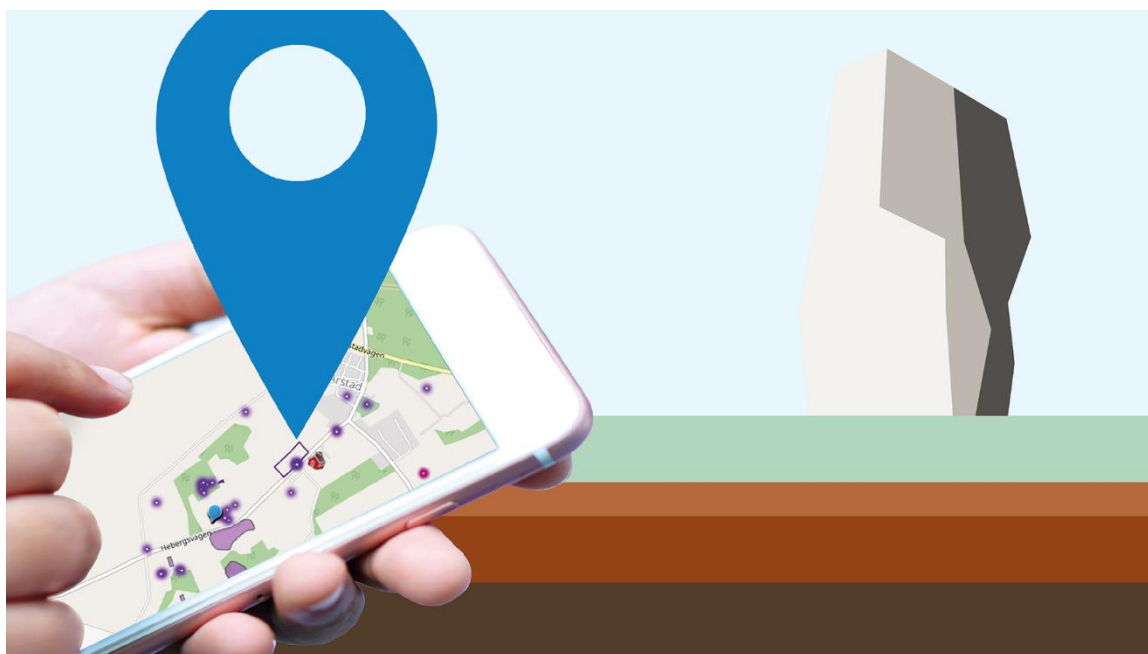


Stensättning Kinnared

Lärmaterial till fornlämning L1997:935 nära din skola

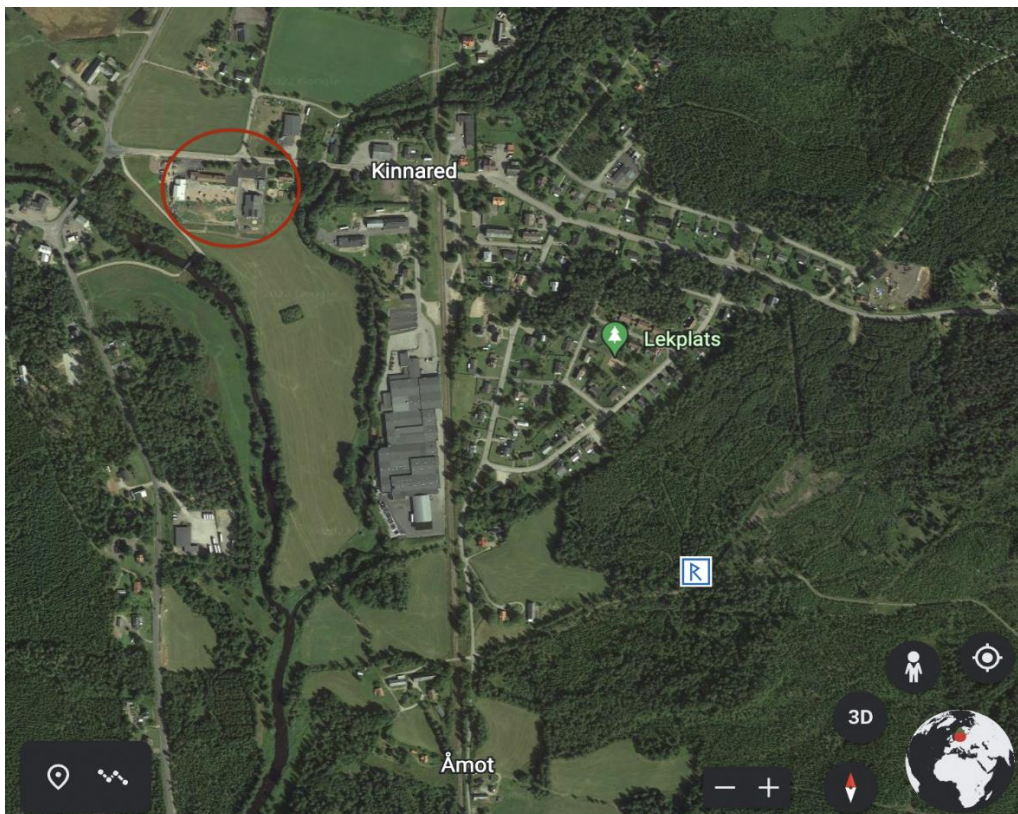


Innehållsförteckning

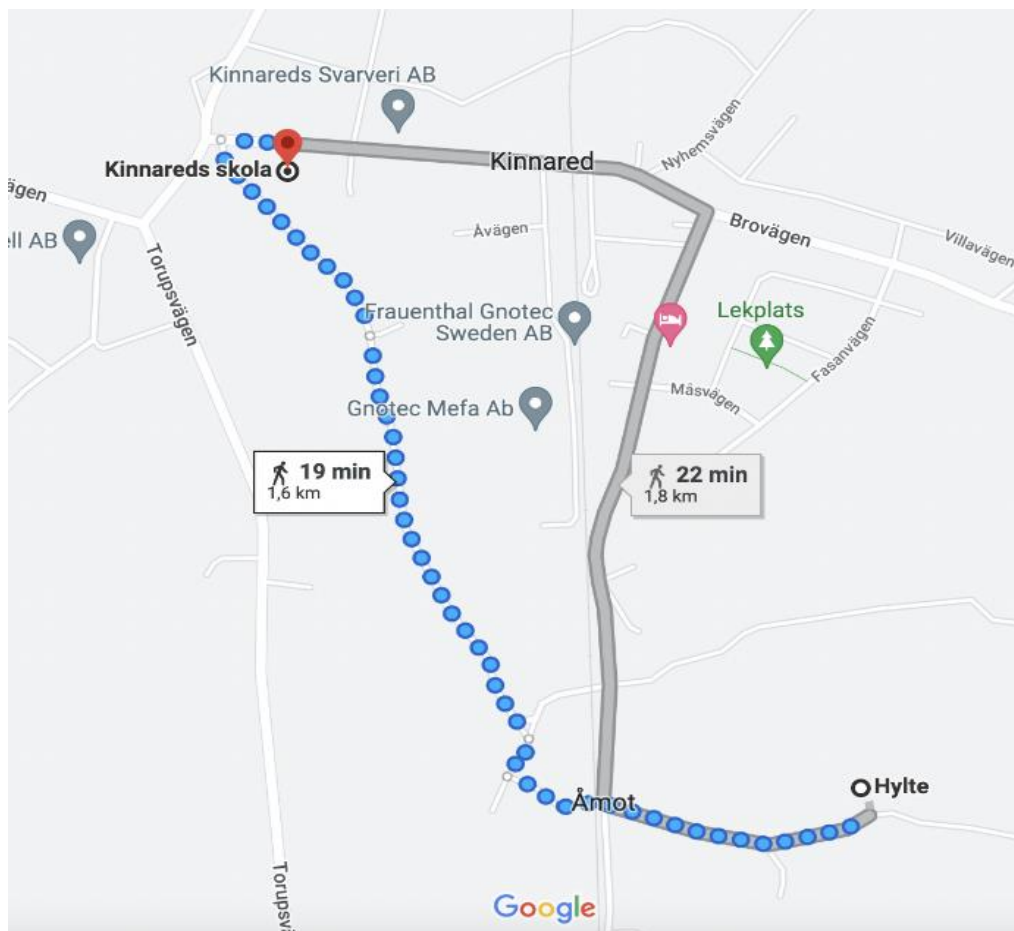
Stensättningen	1
Referenser	2
Lärrarhandledning	3
Förkunskaper	3
Lgr 22	3
Att ta sig till platsen	3
På plats (bilaga 1)	3
Motivering	4
Bilaga 1	5
Arbete på platsen	5
Bilaga 2	6
Stenåldern	6
Referenser	6

Stensättningen

Fornlämning L1997:935 är en stensättning som ligger vid Åmot utanför Kinnared. Stensättning är en forntida gravplats som tillhör Kinnared Socken i Hallands län. Dess placering är fyra meter söder om sydöst från åkern och en meter väster om nordväst från bruksvägen. Terrängen är flack sandhöjd, skogsmark och barrskog. Vid platsen finns två runda stensättningar som vardera mäter fem meter i diameter och är 0,3 meter höga. Den första stensättningen är beväxt med björk och enbuskar, medan den andra är bevuxen med två tallar, några enbuskar och en unggran. Stensättningarna ligger en meter ifrån varandra och båda stensättningarna är övertorvade med enstaka stenar som alla mäter runt 0,3–0,4 meter i diameter per styck. Stensättningarna är även kraftigt övermossade. Fornlämningen ligger 1,6 kilometer från Kinnareds skola och det tar ungefär 19 minuter att promenera dit. På grund av stensättningens låga höjd, beväxning och övermossning så kan lämningen vara svår att upptäcka.



Karta över avstånd mellan Kinnareds skolan och fornlämningen. Google Earth. 2022-10-05.



Karta över avstånd mellan Kinnareds skolan och fornlämningen. Google Maps. 2022-10-05.

Referenser

Fornsök (u å). L1997:935 Stensättning Fornlämning. Riksantikvarieämbetet
<https://app.raa.se/open/fornsok/lamning/846ae558-b413-451e-83b0-4c7c5f1264a2>

Fornsök (u å). L1997:395 (Kinnared 3:3). Riksantikvarieämbetet
<https://app.raa.se/open/fornsok/api/lamning>

Google Earth (Hämtad 2022, 5 oktober). Kinnared.
<https://earth.google.com/web/search/Kinnareds+skola>

Google Maps (Hämtad 2022, 5 oktober). Kinnared.
<https://www.google.se/maps/place/Kinnareds+skola>

Lärarhandledning

Förkunskaper

Eleverna har tidigare arbetat med stenåldern. De har pratat om levnadsvillkor kring boende, livsmedel och samhällsstrukturer. De bör vara införstådda med begrepp såsom Norden, stenålder, gravplats, offergåvor och levnadsvillkor. Begrepp som bör introduceras inför besöket är fornlämning, stensättning, brandgrav, dösar, megalitgrav, gånggrift och storstensgrav.

Eleverna ska veta att en fornlämning är spår efter en mänsklig verksamhet, till exempel boplatser eller gravfält. Eleverna är även införstådda med att man enligt lag inte får rubba, ta bort, gräva ut, täcka över eller på annat sätt ändra eller skada en fornlämning.

Lgr 22

Undervisningen tar utgångspunkt i Lgr 22, centralt innehåll:

- Norden befolkas. Människors levnadsvillkor under nordisk stenålder.
- Hemortens historia och vad närområdets platser kan berätta om livet där under olika tider.

Kriterier för bedömning av godtagbara kunskaper i slutet av årskurs 3:

- Eleven beskriver likheter och skillnader i sammanhang som är relevanta för ämnena.
- Eleven samtalar om människors levnadsvillkor.
- Eleven använder begrepp från de samhällsorienterade ämnena.

Att ta sig till platsen

En 19 minuter lång vandring på 1,6 kilometer. Gångvägen löper längs med insidan av bakomvarande åker till skolan. Korsa stora vägen (Åmotsvägen) och följ den mindre stigen in mot fornlämningsplatsen enligt kartan.

På plats (bilaga 1)

Introducera graven för eleverna. Berätta om bakgrundsfakta kring fornlämningen. Berätta bakgrundsfakta kring olika gravstenar (koppla till begreppen). Låt eleverna fundera kring likheter och skillnader mellan fornlämningen och dagens gravsättningsplatser. Berätta om stenåldern (snabbfakta, utgå ifrån elevtext bilaga 2). Koppla till Kinnareds forntida historia. Berätta om klasskillnader utifrån storleken på gravarna. Låt eleverna diskutera och ställa frågor: exempelvis, vad kan detta vara för grav? Har det legat en rik eller fattig människa här? Låt eleverna utforska och undersöka, kom ihåg vilka regler som gäller. Innan ni lämnar platsen, låt eleverna i grupp ta några bilder med lärarnas medtagna iPads.

Eleverna ska efter besöket bygga sina egna stensättningar, med hjälp av stenar, utefter sedd fornlämning. Eleverna ska sedan skriva en faktatext om stensättning där likheter och skillnader ska framkomma kring dagens gravsättningar. Relevanta begrepp för området ska användas och uppgiften kan med fördel göras i grupp inom ett större projekt om forntiden.



Stenåldersmänniskor, som de kan ha sett ut. Illustration: Anna Fransisca Nilsson

Motivering

Undervisningen tar avstamp i det existentiella historiebruket. För att skapa motivation är undervisningsmomenten utforskande och med skapandeinnehåll så att eleverna kan bearbeta ämnets innehåll på olika sätt. Besöket gör det abstrakta konkret och eleverna interagerar genom både formella och informella samtal. De centrala begreppen skapar en struktur och organisera innehållet.

Bilaga 1

Arbete på platsen

- Introducera graven för eleverna
- Berätta om bakgrundsfakta kring fornlämningen
- Berätta bakgrundsfakta kring olika gravstenar (koppla till begreppen)
- Låt eleverna fundera kring likheter och skillnader mellan fornlämningen och dagens gravsättningsplatser.
- Berätta om stenåldern (snabbfakta, utgå ifrån elevtext bilaga 2) → Koppla till Kinnareds forntida historia
- Berätta om klasskillnader utifrån storleken på gravarna
- Låt eleverna diskutera och ställa frågor: exempelvis, vad kan detta vara för grav? Har det legat en rik eller fattig människa här?
- Låt eleverna utforska och undersöka, kom ihåg vilka regler som gäller!
- Innan ni lämnar platsen, låt eleverna i grupp ta några bilder med lärarnas medtagna iPads.

Bilaga 2

Stenåldern

Stenåldern är den längsta tidsåldern och varade mellan 12000 - 18000 före Kristus. Under stenåldern använde man sig av redskap tillverkade av sten, ben och trä. Stenåldern kan delas in i två tidsperioder, Jägerstenåldern och Bondestenåldern. Under *Jägerstenåldern*, som var mellan åren 12000 - 4000 före Kristus, levde människorna som jägare och samlare. De jagade främst ren, älg, hjort, rådjur, vildsvin, bäver, fisk och säl. Annan vanlig föda var hasselnötter, vildapel, nypon och slån. Människorna flyttade runt mycket och bodde i tält. Deras jaktvapen var pilar, yxor, pilbågar och knivar som var gjorda av flinta och trä.


Deras gravplatser var främst gjorda för en person och ofta förekom gåvor i gravarna i form av knivar, ben, yxor och pärlor. Ofta brändes den döda först och bara benen begravdes. *Bondestenåldern* varade omkring åren 4000 - 1800 före Kristus. Människan skaffade sig här mer fasta boplatser där de bodde under längre tid. De skaffade sig även husdjur och började odla sin egen mat. Det vanligaste man sådde var vete och korn. Man åt även nötkött, får och svinkött. Nu bodde man i hyddor eller rektangulära hus med pålar i mitten som höll upp taket. Byarna blev större med fler människor. Gravarna blev större och kallas för dösar, gånggrifter och hällkistor. Man har även hittat hällristningar från denna tid som föreställer ristade figurer, där människan gjorde målningarna på berghällar och vid älvar.



Redskap och mat under stenåldern. Illustration: Anna Francisca Nilsson

Referenser

Boudou, E. (RED). (2003). *Forntiden fram till 1000-talet*. Forum bokförlag



Denna lärarhandledning har författats av studenter vid Högskolan i Halmstad hösten 2022. Studenterna gick sista året på programmet Grundlärarutbildning (åk F-3).

Framtagandet av lärarhandledningarna är ett samverkansprojekt mellan Region Halland - Kultur i Halland och Högskolan i Halmstad. Lärarhandledningarna har tagits fram inom ramen för Grundlärarutbildningen (åk F-3) och satsningen Expedition kulturarv – digital kulturmiljökarta för skolan. Syftet är att studenterna ska få utveckla sina kunskaper och tillämpa dem i praktiken och att skolelever i Halland ska få tillgång till högkvalitativa lärarhandledningar kring sin lokalhistoria.

Lärarhandledningarna får endast användas i undervisningssyfte.

Kontakt Kultur i Halland:

Johanna Petersson

Kulturarvsutvecklare

Johanna.e.petersson@regionhalland.se

Kontakt Högskolan i Halmstad:

Åsa Bengtsson

Programansvarig för Grundlärarutbildningarna åk F-3/åk 4-6.

asa.bengtsson@hh.se

