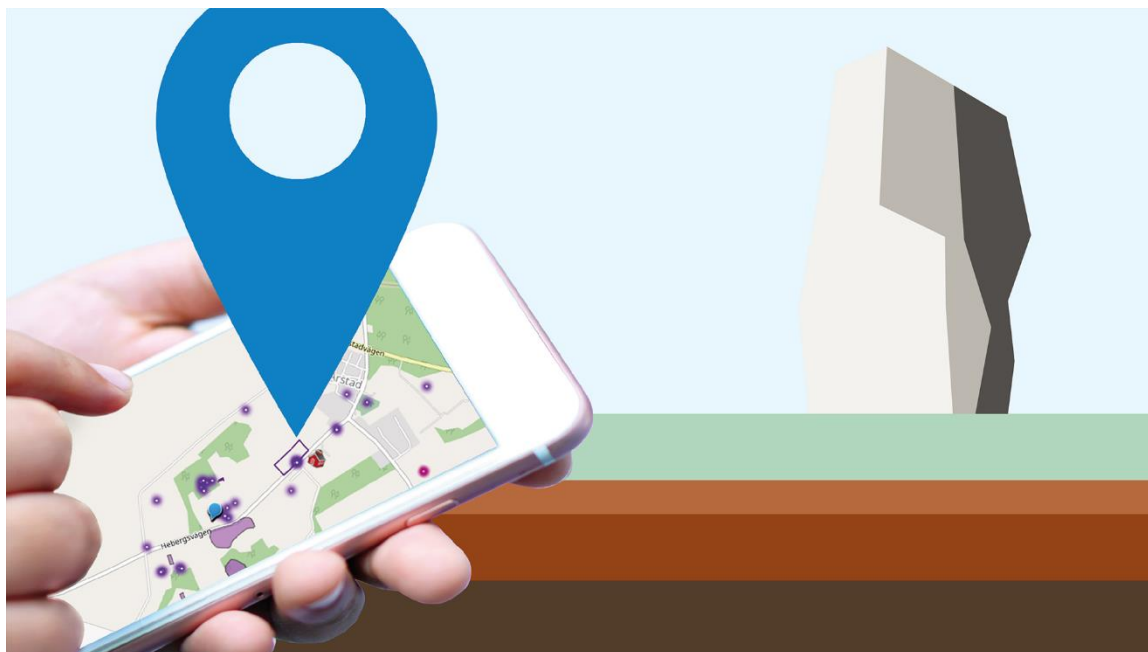


Broåsens gravfält

Lärmaterial till fornlämning L1997:3164 nära din skola



Innehållsförteckning

Ett besök på Broåsens gravfält	1
Faktatext	1
Lektionsupplägg	3
Vad ska hända?	3
Uppstart av arbetet med Broåsens gravfält	3
Framme på Broåsens gravfält	3
Genomförandet av gruppuppgift	3
Tillbaka på skolan	3
Referenslista	4
Bilagor	5
Bilaga 1	5
Lgr22	5
Bilaga 2	6
Förslag på frågor	6
Bilaga 3	7
Foto på platsen	7
Bilaga 4	8
Flygbild av platsen	8
Bilaga 5	9
Begreppsförklaring	9
Bilaga 6	10
Begreppsförståelse	10

Ett besök på Broåsens gravfält

Faktatext

Hallands mest magnifika järnåldersgravfält heter Broåsens gravfält. Det är 250 x 110 meter från nordväst till sydost. Här kan man se domarringar, som till exempel "Göthriks ring", treuddar, högresta stenar, skeppssättningar och ovala stensättningar (Riksantikvarieämbetet). Den här platsen utnyttjades som gravfält under en lång tid. Platsen är en del av en israndbildning som framkom när isen smälte. På den här platsen har man hittat gravar och fynd från stenåldern, bronsålder och järnåldern, alltså från hela forntiden (hallandsleden.se).

Trots att det är ett gravfält så har människor långt tidigare även levt och verkat där. Broåsen har inte alltid varit ett gravfält, man har hittat föremål i brons såsom gjutformor och deglar och andra olika bronsföremål (hallandsleden.se). Platsen består av 55 fornlämningar och den största kallas Göthriks ring där stenarna är placerade en cirkel i mitten av fältet. Göthriks ring är en av 9 domarringar och innehåller 13 stenar, domarringen är 20 m i diameter (hallandsleden.se). Domarringarna består av resta stenar placerade i cirklar där stenarna är glest placerade. Skeppssättningarna är menade att efterlikna ett skepp, eventuellt för att symbolisera resan till nästa liv (Wranning, 2022). Den 3 december 1987 undersöktes platsen för första gången och man tror att platsen är använd sedan cirka 10 000 f.Kr., under stenåldern (hallandsleden.se).



Så här kunde vapen och smycken se ut under järnåldern. Illustration: Anna Francisca Nilsson

Under järnåldern begravdes människor med smycken, vapen och andra saker som ansågs viktiga att ha med sig när man lämnade jordelivet. Ofta begravdes människorna även med djur (Wranning, 2022). Där det vid utgrävningar av gravar från järnåldern har kunnat fastställas kön och ålder, framkommer det att det är ungefär lika många män och kvinnor som begravdes. Det har också hittats fler gravgåvor i kvinnornas gravar än i männens (Wranning, 2022, s.80). Däremot har man inte hittat så många barn då skelettet från barn fortare bryts ner av naturen (Wranning, 2022, s. 80).

Under järnåldern brändes de flesta människor på bål när de dog och därefter samlades benen ihop och begravdes. Gravgåvorna placerades på bålet innan de brändes och således är gravgåvorna som man hittat i dessa gravar nästan alltid brandskadade. De gravgåvor som hittades under denna period var framför allt metallföremål och glaspärlor (Wranning, 2022). Alla gravar hade inte gravgåvor utan man har hittat gravgåvor i ungefär 20 procent av gravarna, detta visar de olika klasskillnaderna som fanns på järnåldern (Wranning, 2022). I vissa gravar hittades även vapen, dessa gravar kallades för vapengravar. De vapen som hittades i gravarna hade brutits sönder innan de placerades i den dödes grav, detta för att ingen annan skulle kunna använda vapnet (Wranning, 2022).



Bilderna föreställer kremeringskrukor. Längst till höger på undre bilden kan vi se en offergåva. Stiftelsen Hallands läns museers magasin, Slottsmöllan. Foto: student 2022

Lektionsupplägg

Vad ska hända?

Vi gör en resa tillbaka till mitten av järnåldern för att titta på olika typer av gravar. Vi funderar tillsammans över den geografiska platsen. Vi samtalar om vem som kan ha legat begravd här och varför platsen ser ut som den gör.

Uppstart av arbetet med Broåsens gravfält

Lektionsupplägget tar sin utgångspunkt i Lgr 22 (se bilaga 1). Uppstart börjar med reflektioner och diskussioner i helklass. Förslag på diskussionsfrågor (se bilaga 2). Presentera fakta som finns att tillgå i den inledande texten och låt eleverna ställa frågor kring detta. Vid detta moment kan EPA (enskilt, par, alla) användas. Prata om vad ni kommer att se på platsen och hur den kan se ut. Visa bilder på platsen (se bilaga 3 och 4). Gå igenom begreppen med eleverna samtidigt som fakta läses upp, skriv upp begreppen på tavlan (se bilaga 5). Gå igenom reglerna för besök vid fornlämning och berätta att fornlämningar skyddas av Kulturmiljölagen och det är enligt den förbjudet att rubba, ta bort, gräva ur, täcka över eller genom bebyggelse, plantering, eller på annat sätt ändra eller skada en fornlämning

Framme på Broåsens gravfält

Samla eleverna och repetera reglerna som gäller för besök vid fornlämningen.

Ta fram måttbandet och förklara för eleverna att platsen ni är vid just nu är väldigt gammal. Konkretisera detta genom att visuellt visa med hjälp av måttbandet hur långt tillbaka i tiden gravarna är ifrån. Visa att eleverna är till exempel 10 år, alltså 10 centimeter på måttbandet och låt sedan måttbandet rullas ut till aktuell tidsepok. Gå sedan tillsammans med eleverna och titta på gravplatserna, berätta för eleverna vad som är vad när ni tittar på de olika gravarna.

Genomförandet av gruppuppgift

Samla eleverna igen och berätta att eleverna ska få bygga sin egen gravplats tillsammans i grupp. De får använda naturmaterial som finns på marken, men utan att skada fornlämningen. Gruppen får gemensamt besluta om vilken typ av grav de vill bygga. Genom att eleverna får återskapa en gravsättning får de använda sina kunskaper från fakten som de fick ta del av vid uppstarten av detta moment. När eleverna har byggt färdigt får de dokumentera sina gravar med hjälp av digitalt verktyg som sedan ska användas till en faktatext när de kommer tillbaka till skolan.

Tillbaka på skolan

Låt eleverna reflektera i små grupper över vad de sett och lyft det sedan i helklass. Repetera faktatexten samt begreppen och se om eleverna fått några nya frågor. Låt eleverna arbeta med begrepp och bilder i stencil som finns i bilaga 6. Om det finns tid kan eleverna skriva en egen kort faktatext om fornlämningar eller gravar från järnåldern utifrån den lärarupplästa texten och besöket på Broåsens gravfält. En förenklad faktatext samt begreppslista kan delas ut. Skriv ut bilderna på elevernas

gravsättningar så var och en i gruppen får varsin bild att använda till sin text. Individanpassning vid textskrivandet kan göras med hjälp av digitala verktyg. Texterna kan användas som bedömningsunderlag.

Referenslista

Hallandsleden. (2022). Broåsens gravfält. Hämtad 2022-10-04

<https://hallandsleden.se/plats/broasens-gravfalt>

Riksantikvarieämbetet. (2022). Hämtad 2022-10-04

https://app.raa.se/open/fornsok/api/lamning/dokument/fil/aWlwYXg6Ly9vYmplY3RiYXNlLmRvY3VtZW50L2RvY3BhcnRpdGlvbiMxNDA2NDE5Mw==/L1997-3164-FMIS_H%C3%84NDELSER.pdf

Wranning, P. (2022). De första rösterna- järnets och guldfigurernas tid 500 f Kr-900 e Kr., i Hallands historia – Gränsland genom tiderna. Halmstad: Hallands akademi, s. 67-82.

Bilagor

Bilaga 1

Lgr22

Syfte:

Undervisningen ska bidra till att eleverna utvecklar kunskaper om hur vi kan veta något om det förflutna genom historiskt källmaterial.

Centralt innehåll:

Hemortens historia och vad närområdets platser, byggnader och vardagliga föremål kan berätta om livet där under olika tider.

Tidslinjer och tidsbegreppen dåtid, nutid och framtid

Kunskapskrav:

Eleven visar grundläggande kunskaper om geografiska och historiska förhållanden. Eleven använder begrepp, metoder och verktyg från de samhällsorienterande ämnena.

Bilaga 2

Förslag på frågor

Vad är ett gravfält?

Vem fick begravas?

Hur ser det ut idag?

Hur begravs man idag?

Varför är just den här platsen ett gravfält?

Bilaga 3

Foto på platsen



Foto: Johanna Petersson

Bilaga 4

Flygbild av platsen



Flygbild hämtad från Lantmäteriet

Bilaga 5

Begreppsförklaring

Järnåldern = Sista perioden av forntiden.

Gravplats = en plats där döda begravs.

Gravfält = en plats där man hittat minst fem gravar från forntiden.

Fornlämning = spår efter mänsklig verksamhet, exempelvis gravfält.

Gravgåva = eller gravgods är föremål som läggs ner tillsammans med kroppen vid begravning.

Kremering = Innebär att man bränner en död persons kropp

Bål = Man brände upp döda människor och djur på bål.

Domarringar = forntida gravanläggning som består av en rund krets utvalda stenar.

Stensättning = vanlig benämning på förhistoriska gravar. Inom arkeologin avsåg ordet länge i första hand en stenkonstruktion.

Israndbildning = sammanfattande benämning på avlagringar bildade vid iskanten på en glaciär.

Treuddar = inom arkeologin benämning på tresidig stensättning med markerat insvängda sidor.

Skeppssättning = En krets av stenar som bildar formen av ett skepp.

Gjutformar = En form som används för att formge föremål

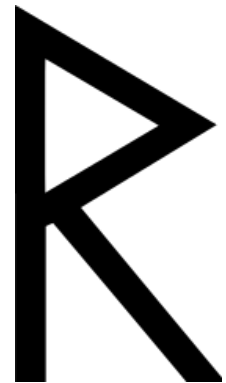
Deglar = En eldfast behållare av järn eller porslin.

Bilaga 6

Begreppsförståelse

Dra ett streck mellan rätt begrepp och bild och skriv en mening till varje bild. Tänk på punkt och stor bokstav.

Kremeringsurna



Fornlämningssymbol




Domarring



Gravgåva





Denna lärarhandledning har författats av studenter vid Högskolan i Halmstad hösten 2022. Studenterna gick sista året på programmet Grundlärarutbildning (åk F-3).

Framtagandet av lärarhandledningarna är ett samverkansprojekt mellan Region Halland - Kultur i Halland och Högskolan i Halmstad. Lärarhandledningarna har tagits fram inom ramen för Grundlärarutbildningen (åk F-3) och satsningen Expedition kulturarv – digital kulturmiljökarta för skolan. Syftet är att studenterna ska få utveckla sina kunskaper och tillämpa dem i praktiken och att skolelever i Halland ska få tillgång till högkvalitativa lärarhandledningar kring sin lokalhistoria.

Lärarhandledningarna får endast användas i undervisningssyfte.

Kontakt Kultur i Halland:

Johanna Petersson

Kulturarvsutvecklare

Johanna.e.petersson@regionhalland.se

Kontakt Högskolan i Halmstad:

Åsa Bengtsson

Programansvarig för Grundlärarutbildningarna åk F-3/åk 4-6.

asa.bengtsson@hh.se

