



Ålgräs som en åtgärd mot erosion LIFE Coast Adapt

Ingemar Lundström

Båstads kommun



Länsstyrelsen
Skåne



LUNDS
UNIVERSITET

SKÅNES
KOMMUNER



Life Coast Adapt

Test av olika metoder mot de negativa effekterna av kusterosion

Åtgärder på flera olika platser runt Skånes kust och vid flera lokaler testas olika metoder

Naturanpassade metoder som ska bidra till ökad biologisk mångfald.

Metoder

- Borttagande av invasiva arter och återställande av sandmiljöer
- Borttagande av hårda strukturer
- Strandfodring i kombination med formering av sanddyner
- Skapa våtmarker och erosionsskydda åar
- Plantera ålgräs och etablera naturliga rev

Film

[Life Coast Adapt ålgräsplantering - YouTube](#)

Varför ålgräs?

Viktig livsmiljö-barnkammare/uppväxtplats för yngel

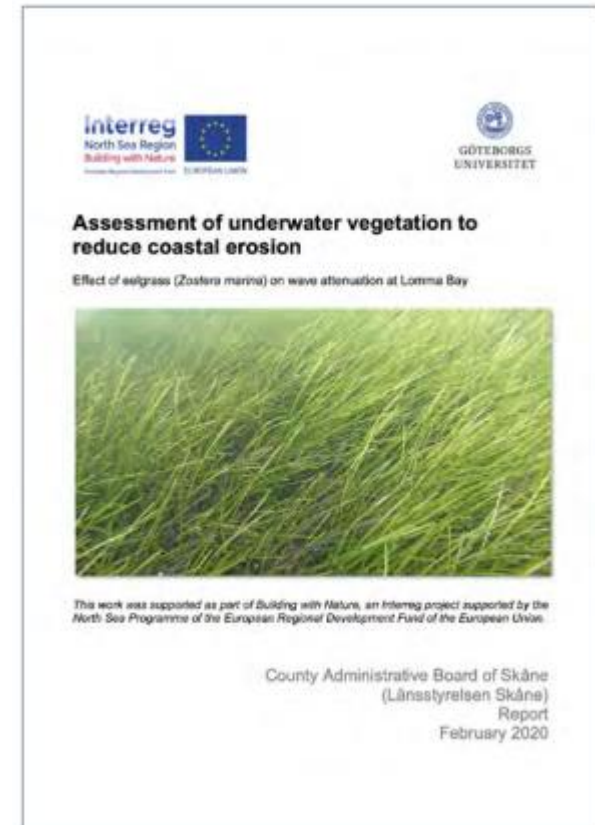
Renar vatten

Syresättning av vatten och sediment

Binder kol

Stabiliserar bottensediment och ger minskad våghöjd

Minskad erosion



Plantering av ålgräs – Life Coast Adapt

1. Inventering 2019
2. Provplantering 2020
3. Fullskalig plantering 2021 och 2022

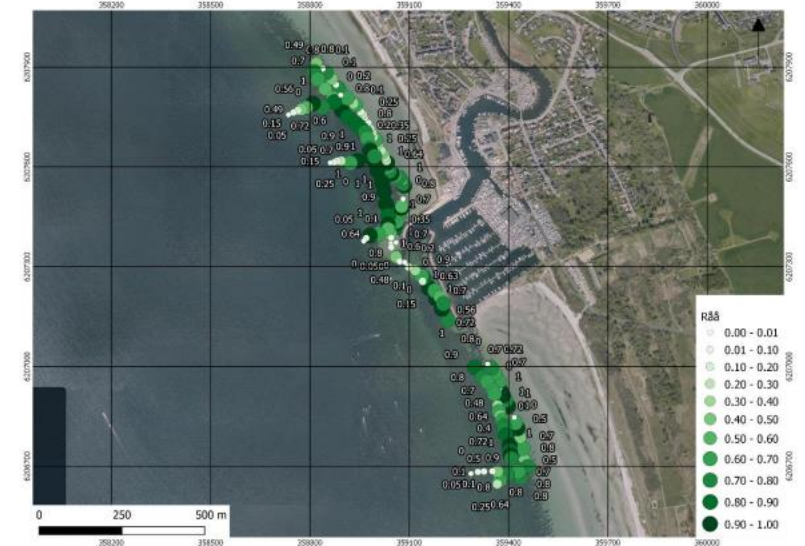
Inventering

Inledande undersökningar

- Inventering av befintliga ålgräsbestånd.
- Videokartering, skotttäthet och sedimentprovtagning
- I Båstad relativt glesa bestånd och områden utan ålgräs
- Erosionsutsatt område längs Malen i Båstad



Figur 1 Kameraslåde med två GoPro-kameror och undervattenslampor designad av A.Emanuelsson



Provplantering

- 5 metoder på 6 platser (Båstad, Hittarp, Trelleborg, Ystad Sandskog, Ystad Löderup, Kristianstad Tället)
- Stor andel med liten eller ingen överlevnad
- Båstad hade ok resultat och platsen valdes ut för storskalig plantering.
- Metod som valdes var enkelskottsplantering 16 skott/kvm.

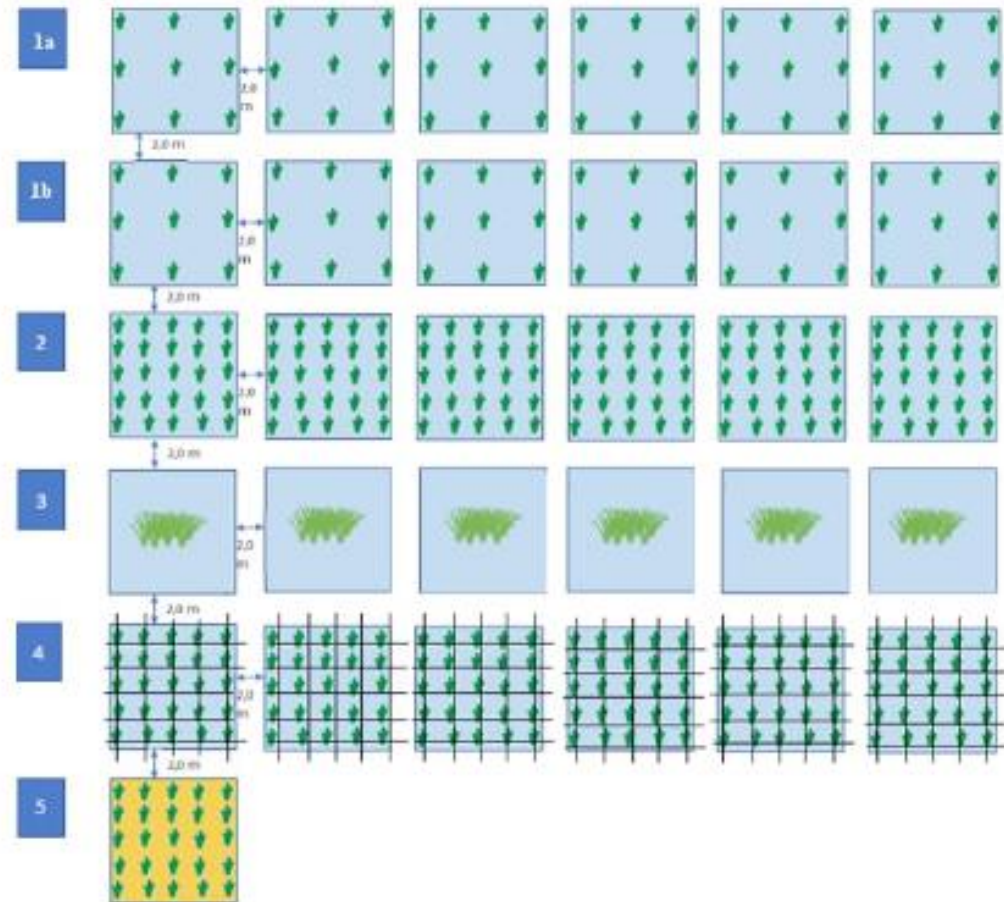
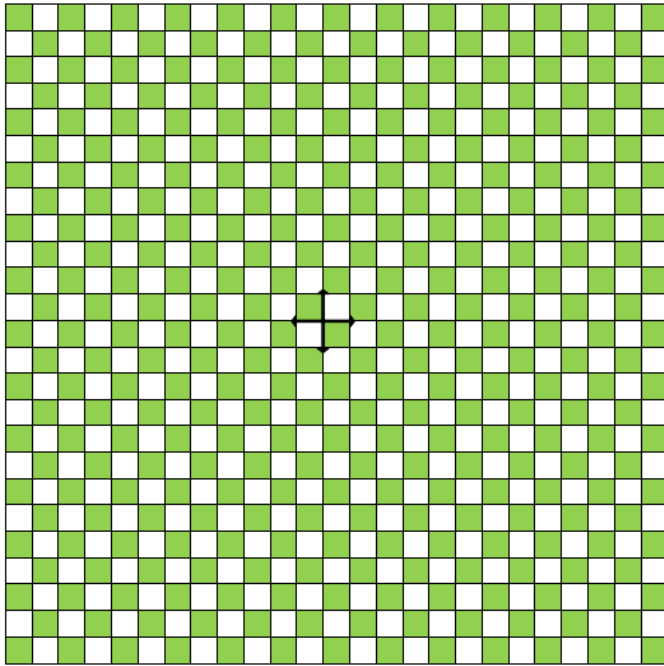


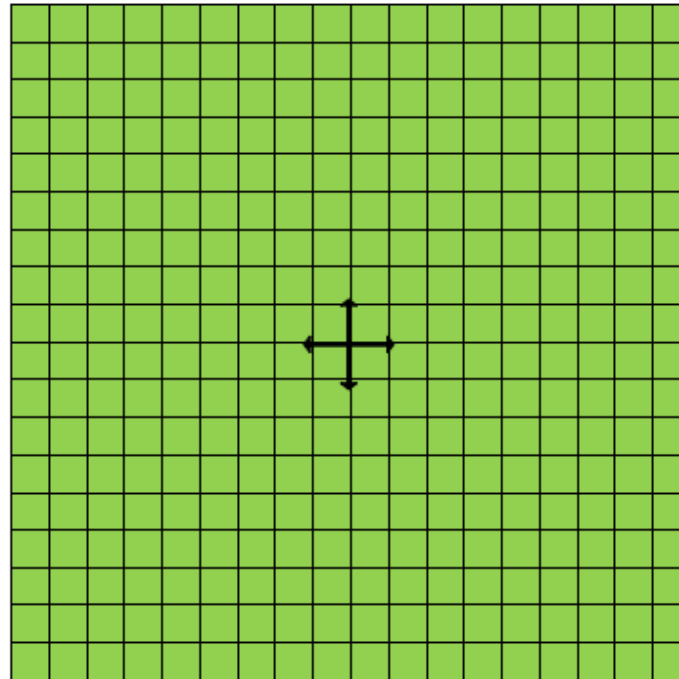
Figure 2-8 Scheme and methods in the 16*13 m rectangle used for eelgrass transplantation at the six locations.

Storskalig testplantering 2021-2022



Schackmönster

16 skott/m²



Kontinuerlig plantering

Storskalig testplantering 2021

- Maj/Juni 2021
- 12000 skott,
- Tre olika djup
- Total area 1500 m²
- Schackmönster
- Återbesök oktober 2021



FAIL

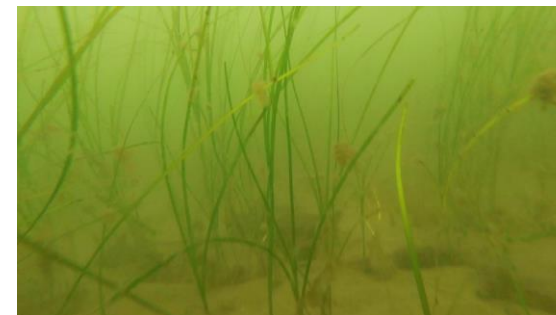


Storskalig testplantering 2022

- Ytterligare planteringar på ca 3 m djup
 - 20300 skott,
 - Totala area ~1900 m²
 - 2x schackmönster
 - 2x kontinuerligt
 - Plantering Juni-Augusti
- Återbesök oktober 2022
 - Slutrapport WSP
 - Skottdensitetet fördubblad i den kontinuerliga plantering
 - Ingen större skillnad i schackmönster (d.v.s. nästan 100% överlevnad)
 - Schackmönster planterad senare (Augusti) än kontinuerlig (Juni)



October 2022



Undersökningar



- Bottenfauna (infauna and epifauna)
- Sedimentegenskaper
- Både före och efter



Juni 2023

Referens

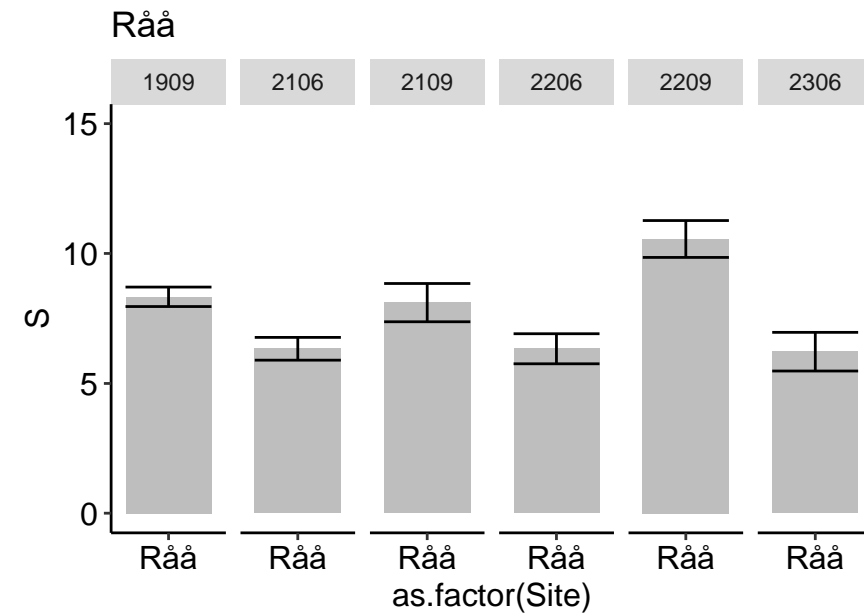
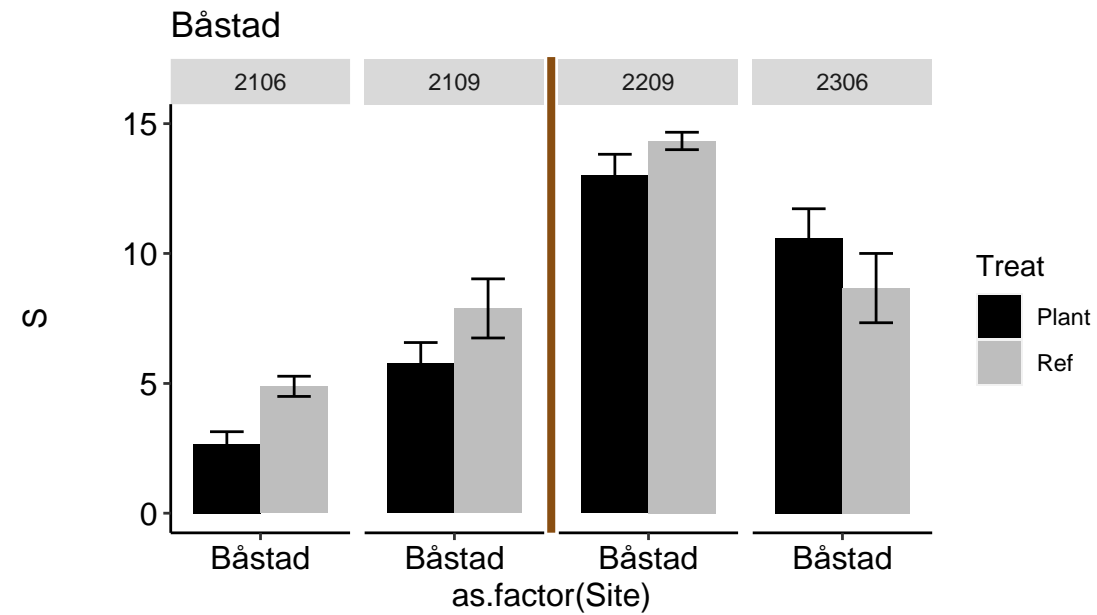
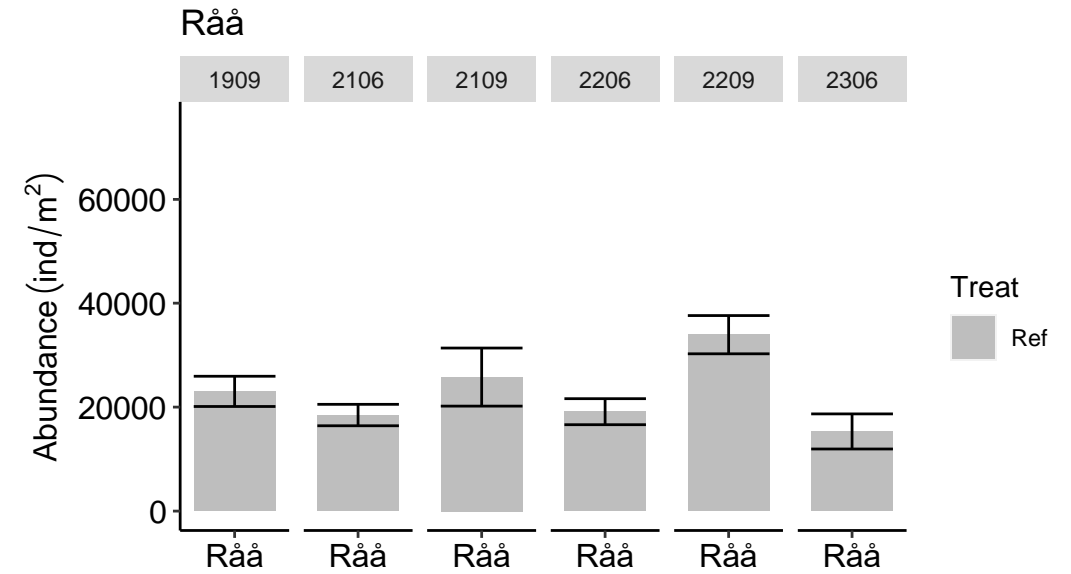
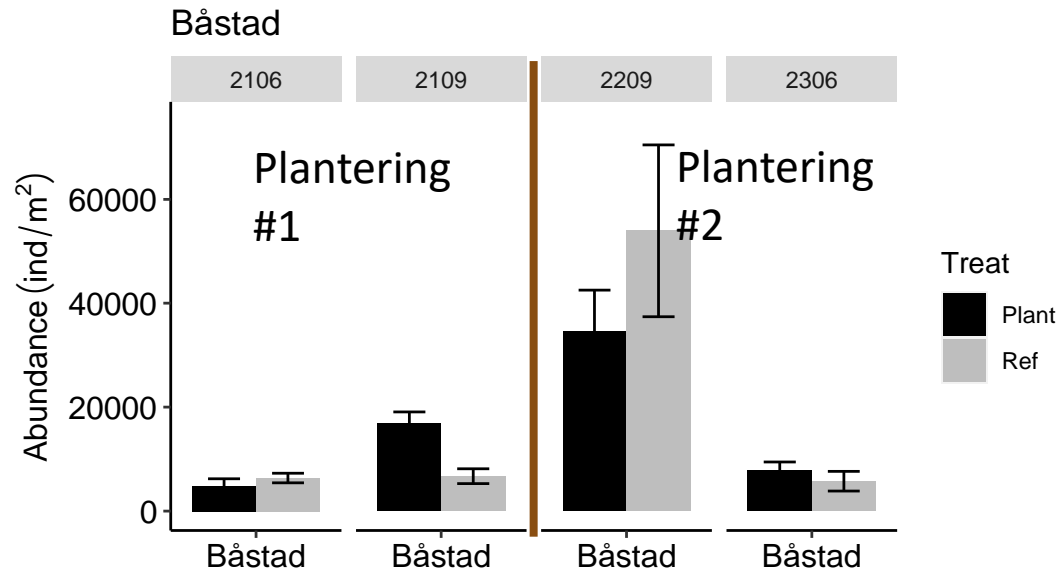


Schackmönster



Kontinuerlig





Preliminära slutsatser

- Yttre omständigheter har stor påverkan
- Val av donatoräng viktigt
- Högre andel finkornigt material
- Snabb kolonisering efter plantering
- Stor skillnad arter/individtäthet inom och mellan år
- Nytt habitat genom den storskaliga planteringen i Båstad.
 - Större artrikedom än referensytor
- Ytterligare analyser pågår



Tack och hej – trevlig helg



BÅSTADS KOMMUN

Ingemar.lundstrom@bastad.se