

Utformning av utrymningsplaner

Hitta i dokumentet

[Syfte](#)

[Länk till regional eller förvaltningsövergripande rutin](#)

[Bakgrund](#)

[Genomförande](#)

[Dokumentation](#)

[Registrering](#)

[Kommunikation](#)

[Uppföljning](#)

[Relaterad till följande processer:](#)

[Relaterade sökord:](#)

[Bilagor:](#)

[Uppdaterat från föregående version](#)

Syfte

Denna rutin beskriver hur utrymningsplaner ska utformas inom Region Halland ägda fastigheter, syftet med rutinen är att möjliggöra en enhetlig utformning av utrymningsplaner samt att se till att innehållet uppfyller Region Hallands krav.

Målgrupp för rutinen är samtliga de företag som tar fram utrymningsplaner åt Region Halland.

Allmänt

Utrymningsplan ska upprättas i mall som tillhandahålls av Region Halland. Symboler ska följa gällande svenska standarder. Se exempel längst ner i detta dokument.

Innehåll

Utöver vad som krävs i aktuell standard och aktuell AFS ska utrymningsplanen också innehålla brandcellsgränser och släckutrustning.

Det ska inte anges vilken klass brandcellsgränsen har. Brandcellsgränserna markeras med röd punktstreckad linje i sin helhet. Dörrar i brandcellsgräns behöver inte särskilt markeras. Förutom brandcellsgränser och släckutrustning får inget annat innehåll, utöver aktuell standard, läggas till i utrymningsplanen, då planen ska vara lik i hela Region Halland samt för att hålla planen lätt överblickbar.

Typsnitt och storlek

Storlek och typsnitt ska vara lättläst.

Märkning

Samtliga utrymningsplaner ska märkas med följande information:

- Region Hallands logga, högst upp i högra hörnet
- Fastighetsnummer, byggnadsnummer, byggnad, plan, anges horisontellt i botten på utrymningsplan
- Ritningsnummer, vem som upprättat den, datum för upprättande, anges lodrätt i vänsterkant

Leverans

- Utrymningsplaner ska levereras till anvisad plats i byggnad samt i PDF och redigerbart i DWG format.

Placering:

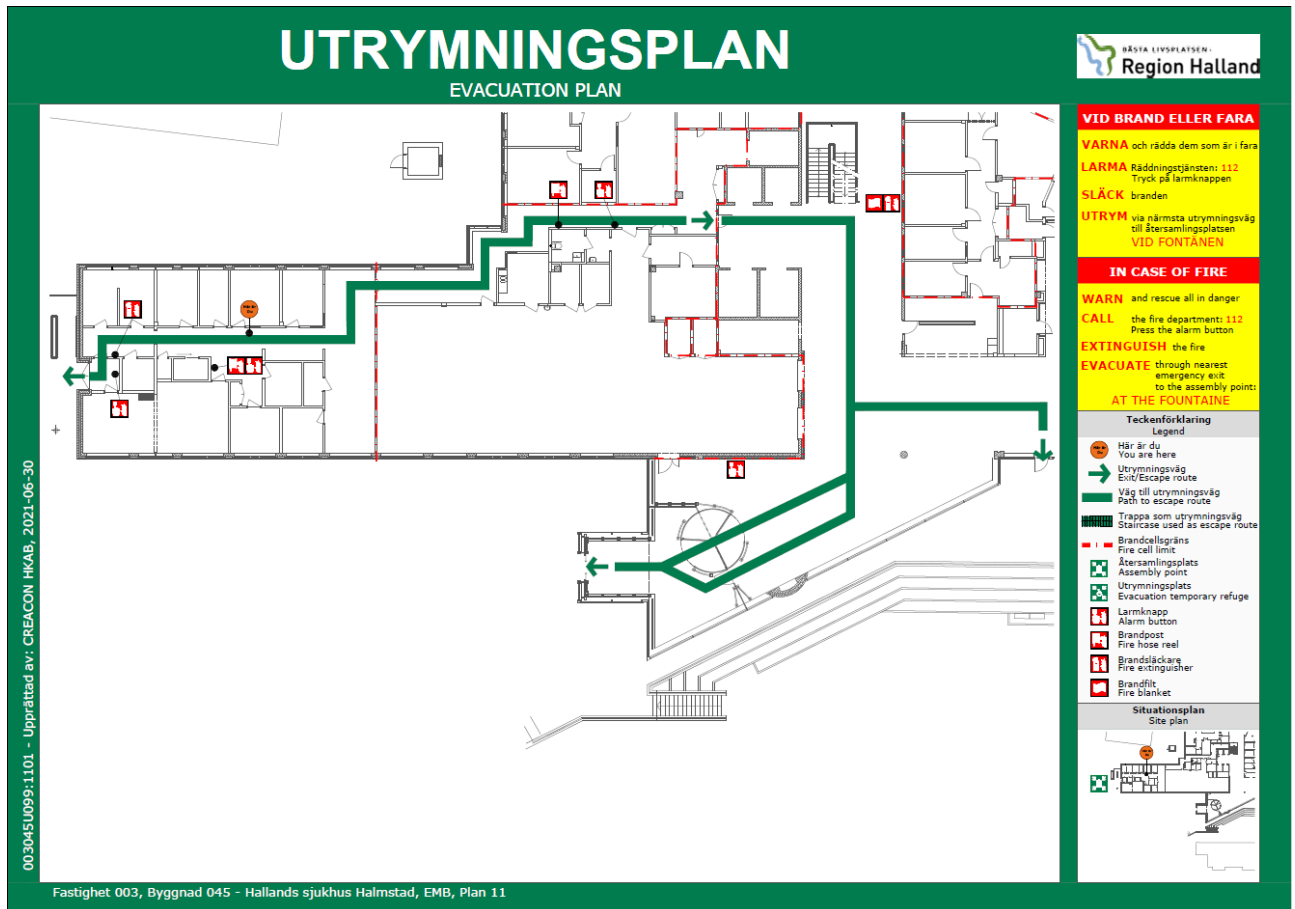
Varje avdelning eller annan avgränsad gruppering av lokaler ska ha minst en utrymningsplan. Normalt placeras en utrymningsplan på central plats inom avdelningen, med fokus på att personalen kan tillgodogöra sig informationen i vardagen; personal- eller kopiatorrum är exempel på lämpliga ställen. Ett fåtal strategiskt placerade utrymningsplaner är att föredra då detta förväntas bidra till att det är lättare att hålla dem uppdaterade.

Övrigt

För stora byggnader kan det ibland vara nödvändigt att zooma in utrymningsplanerna till avgränsade områden för att de ska vara tillräckligt tydliga. När detta görs skall minst två av varandra oberoende utrymningsvägar eller väg till utrymningsväg alltid vara synliga i planen. Med detta avses dörr till det fria, utrymnings-trapphus eller annan brandcell.

Genomförande

Om verksamheten upptäcker brister i sin utrymningsplan ska detta felanmälas till ansvarig driftentreprenör.



Relaterade sökord:

Brandplan, Brandkarta, Brandtavla

Uppdaterat från föregående version

Ny rutin