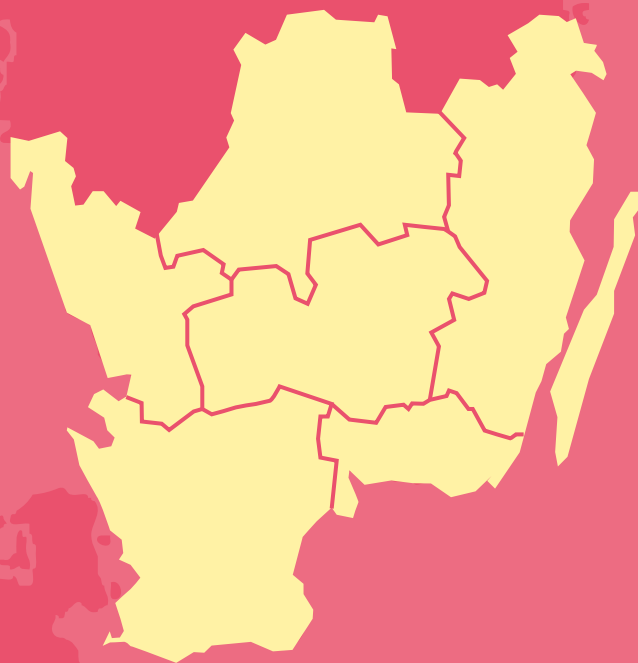


ETT ENAT
SYDSVERIGE
SKAPAR
ETT STARKT
KULTURSVERIGE



POSITIONSPAPPER
REGIONSAMVERKAN SYDSVERIGE
KULTUR

2018

ABF • Art Inside Out • Berättarnätet Kronoberg • Bibu – nationell scenkonstbiennial för barn och unga • Bilda • Blekinge Hemslöjdsförening • Blekinge Läns Bildningsförbund • Blekinge museum • Blekinge Släktforskarförening • Blekingearkivet • BoostHbg • BUFF • Byteatern Kalmar läns teater • Capellagården • Clownronden • Dans i Blekinge • Dans i Sydost • Danscentrum Syd • Dansstationen • Designarkivet • Det fria ordets hus • Drömmarnas hus • Expressteatern • Falkenbergs museum • Filmbyn Småland • FilmCentrum Syd • Film i Glasriket • Film i Skåne • Folkets bio Malmö • Folkteatern • Folkuniversitetet • Föreningen Norden • Form/Design Center • Författarcentrum Syd • Glimmingehus • Hallands bildningsförbund • Hallands konstmuseum • Hallands kulturhistoriska museum • Harp Art Lab • Helsingborgs museer • Helsingborgs Stadsteater • Helsingborgs Symfoniorkester • Hemslöjden i Kronobergs län • Historiska museet vid Lunds universitet • Hällevik Tradjazz festival • Ibn Rushd • Inkonst • Internationella gatuteaterfestivalen • Isildurs Bane • Italienska palatset • Jönköpings läns arkivförbund • Jönköpings läns folk- rörelsearkiv • Jönköpings läns Hemslöjdsförbund • Jönköpings läns Konstförening • Jönköpings läns museum • Kalmar konstmuseum • Kalmar läns arkivförbund • Kalmar läns hemslöjdsförening • Kalmar läns museum • Kalmar läns musik stiftelse • Kivik Art Centre • KKV Grafik Malmö • KKV Monumental • KKV Textiltryck Malmö • Klostret Ystad • Konst i Blekinge • Konstfrämjandet Skåne • Konsthantverkscentrum Skåne • Konstitutet • Konstnärscentrum Syd • Kultur i Halland • Kultur och utveckling, Region Jönköpings län • Kulturens Bildningsverksamhet • Kulturen i Lund • Kulturparken Småland • Kulturverket • Landskrona museum • Lilith Performance Studio • Linneateatern • Litteraturuppdrag Vimmerby • Ljungbergmuseet • Malmö Arabfilm festival MAFF • Malmö Konstmuseum • Malmö Museer • Malmö Opera och Musikteater • Malmö Stadsteater • Malmö Symfoniorkester • Medborgarskolan • Mediaverkstaden • Memory Wax • Mjellby konstmuseum • Moderna Museet i Malmö • Moomsteatern • Musik i Blekinge • Musik i Syd • Musikcentrum Syd • Månteatern • NBV • Nordisk Panorama • Reaktor Sydost • Regionmuseet Kristianstad • Regionteatern Blekinge Kronoberg • Riksteatern Blekinge • Riksteatern Halland • Riksteatern i Jönköping län • Riksteatern i Jönköping län • Riksteatern Kalmar län • Riksteatern Kronoberg • Riksteatern Skåne • Romska Kulturcentret • Rum för Dans • Sensus • Seriefrämjandet • Share Music & Performing Arts • Signal – Center för samtidskonst • Sjöfararkusten • Skådebanan • Skånes Arkivförbund • Skånes Bildningsförbund • Skånes Dansteater • Skånes hemslöjdsförbund • Skånes Föreläsningföreningar • Skånes konstförening • Skånes Näringslivsarkiv • Skillinge Teater • Skrivarklubben i Blekinge • Slöjd i Blekinge • Smålands konstarkiv • Smålands Musik och Teater • Smålands spelmansförbund • Staffan Björklunds teater • Statarmuseet i Skåne • Stiftelsen Vandalorum • Studieförbundet Vuxenskolan • Studieförbundet • Svensk-Polska föreningen • Svenskt Rockarkiv • Sveriges Konstföreningar Blekinge • Sveriges Konstföreningars riksförbund distrikt Jönköping • Sydöstra Folkets hus & Parkregion • Teater 23 • Teater Albatross • Teater Allena • Teater Halland • Teater Sagohuset • Teatercentrum Södra • Teateri • Teatersmedjan • Teckningsmuseet • The Glass Factory • Tjolöholms slott • Trans Europe Halles • Trelleborgs museum • Uppåkra Arkeologiska Center • Varbergs fästning • Virserums konsthall • Wanås konst • Ystad konstmuseum • Ölands Dramatiska teater • Österlens museum • Östra Skånes Konstnärsgille • Bygdegårdsdistrikt • Hembygdsförbund • Folkhögskolor • Regionbibliotek



ETT ENAT SYDSVERIGE SKAPAR ETT STARKT KULTURSVENIGE

Konst och kultur är förutsättningar för en hållbar samhällsutveckling och för samhällets och enskilda invånarens möjlighet att skapa en identitet, känna tillhörighet och gemenskap. Konst och kultur skapar sammanhang och mening och kan få människor att se världen och sig själva genom andras ögon. Yttrandefrihet, konstnärlig frihet och varje människas rätt till kultur är kulturpolitikens grund. En mångfald av uttryck, verksamheter och aktörer är basen för ett rikt kulturliv som måste värnas, lyftas fram och utvecklas.

Regionsamverkan Sydsverige är ett samarbetsorgan för Sveriges sex sydligaste regioner. Vi arbetar för långsiktigt hållbar utveckling för Sydsverige genom strategiskt kunskapsutbyte och främjande av inter-regionala och interkommunala samarbeten. Vi sex regioner vill, i ett öppet och tillåtande klimat, samverka med staten, kommunerna, det professionella kulturlivet, det civila samhället, näringslivet och

akademien. Vi har gått samman för att kunna verka som en enad kraft och vara en dynamisk bas för kulturell och regional utveckling.

Målsättningen är att skapa en hållbar utveckling i Sydsverige till förmån för hela landet. Regionsamverkan Sydsverige arbetar tillsammans med staten för att uppnå de nationella kulturpolitiska målen och verkar dessutom för att Regionsamverkan Sydsverige ska få ett större ansvar för nationella kulturpolitiska uppdrag. Genom att överbrygga administrativa gränser och samverka tar vi tillvara kulturens potential och betydelse för utveckling och en god välfärd.

För att nå målen har Regionsamverkan Sydsverige enats kring **tre kulturpolitiska prioriteringar**. Vi utgår från dessa i vår planering, våra regionala styrdokument samt i dialog med nationella aktörer.



SYDSVERIGES TRE GEMENSAMMA KULTURPOLITISKA PRIORITERINGAR:

■ SYDSVERIGE LOCKAR

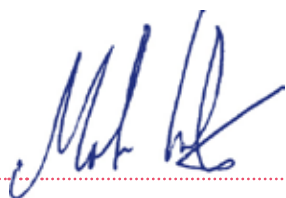
DYNAMISKT OCH ÖPPET MED INTERNATIONELL LYSKRAFT

■ SYDSVERIGE SAMVERKAR

EN KULTURPOLITIK SOM STIMULERAR SAMARBETEN

■ SYDSVERIGE TILLGÄNGLIGGÖR

ETT GRÄNSLÖST SYDSVERIGE TILLGÄNGLIGT FÖR ALLA




Mats Eriksson
Regionstyrelsens ordförande
Region Halland



Anna Fransson
Regionstyrelsens ordförande
Region Kronoberg



Henrik Fritzon
Regionstyrelsens ordförande
Region Skåne



Malin Wengholm
Regionstyrelsens ordförande
Region Jönköpings län



Christina Mattisson
Regionstyrelsens ordförande
Region Blekinge



Anders Henriksson
Landstingsstyrelsens ordförande
i Kalmar län

PRIORITERING 1

SYDSVERIGE LOCKAR

DYNAMISKT OCH ÖPPET MED INTERNATIONELL LYSKRAFT

Vi förstår och värdesätter att kulturen lockar besökare, utövare och nya invånare från hela världen. Det rika och varierande kulturutbudet bidrar starkt till Sveriges attraktivitet. Kulturell utveckling innebär regional utveckling.

För kulturskapare och konstnärer är Sydsverige bra att leva och verka i. Vi arbetar kontinuerligt med att stärka kulturskapares och konstnärers villkor. I Syd-

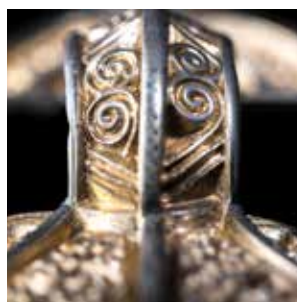
sverige finns det en god tillgång till kultur – både i städerna och på landsbygden.

I detta öppna och dynamiska klimat är det gynnsamt att etablera kulturella och kreativa näringar. Här finns resurser, kunskap och ett ständigt pågående utvecklingsarbete med starkt fokus på forskning och högre utbildning.

INSATSER

KULTURPOLITIKEN I SYDSVERIGE SKA:

- stimulera konstnärligt skapande i hela Sydsverige
- visa öppenhet för nya konst- och kulturformer
- stärka samverkan mellan högre utbildning och kulturverksamhet
- lyfta kulturens potential i utvecklingen av innovationer och näringsliv
- ta tillvara kulturens betydelse för en hållbar besöksnäring



PRIORITERING 2

SYDSVERIGE SAMVERKAR

EN KULTURPOLITIK SOM STIMULERAR SAMARBETEN

När Sydsverige samverkar utnyttjas kompetens och resurser effektivt, och skapar både bredd och spets.

Vi utvecklar, driver och initierar samarbeten mellan regionerna, dess kommuner och kulturaktörer. Vi delar med oss av vårt utbud. Genom att föra en kulturpolitik som främjar samverkan och kunskapsutbyte mellan institutioner, utövare och arrangörer kring till exempel produktioner, utställningar och turnéer, erbjuds ett utbud med större variation – mer kvalitet för fler.

Vi eftersträvar en stark infrastruktur för kultur med angelägna kulturverksamheter och föreningar – en

samlade kraft som skapar möjligheter för Sydsverige. Vi underlättar tillgången till tekniska lösningar, bred kunskapsöverföring och gemensamma plattformar såsom nätverk, verkstäder, ateljéer och mötesplatser.

Genom att samarbeta med andra politikområden bidrar vi till utveckling och ökad kvalitet, tillväxt och välfärd. Det kan gälla områden som till exempel utbildning, social hållbarhet, stadsutveckling, hälsa, demokrati och yttrandefrihet.

INSATSER

KULTURPOLITIKEN I SYDSVERIGE SKA:

- agera gemensamt i strategiska kulturpolitiska frågor
- verka för att Sydsverige får ansvar för nationella kulturpolitiska uppdrag
- undanröja hinder för kulturproduktion och distribution över regiongränserna
- underlätta för Sydsveriges kulturaktörer att samarbeta
- stödja och uppmuntra samverkan med andra politikområden



PRIORITERING 3

SYDSVERIGE TILLGÄNGLIGGÖR

ETT GRÄNSLÖST SYDSVERIGE TILLGÄNGLIGT FÖR ALLA

En stor bredd och mångfald i kulturella uttryck ger goda förutsättningar att nå ut till nya grupper och motverka segregation och utanförskap. Tillgången till kultur är ojämlikt fördelad, både geografiskt och demografiskt. Vi behöver fördjupad kunskap och en mångfald av insatser som gör det lättare för invånare att ta del av och utöva kultur, såsom nya kulturuttryck, nya mötesplatser och framtida teknik. När Sydsverige samverkar ökar invånarnas möjligheter att på lika villkor ta del av och delta i kulturutbudet.

Gemensamt har vi en större kapacitet att ta emot internationell konst och kultur såsom festivaler, gästspel och residens.

Genom att främja samverkan över regiongränserna kan vi synliggöra Sydsveriges utbud med större genomslagskraft.

INSATSER

KULTURPOLITIKEN I SYDSVERIGE SKA:

- underlätta invånarnas möjligheter att uppleva och delta i kultur i hela Sydsverige
- utöka internationell närvaro i Sydsverige
- utveckla nya metoder för ökad tillgänglighet och jämlikhet
- initiera gemensam forskning för ökat deltagande

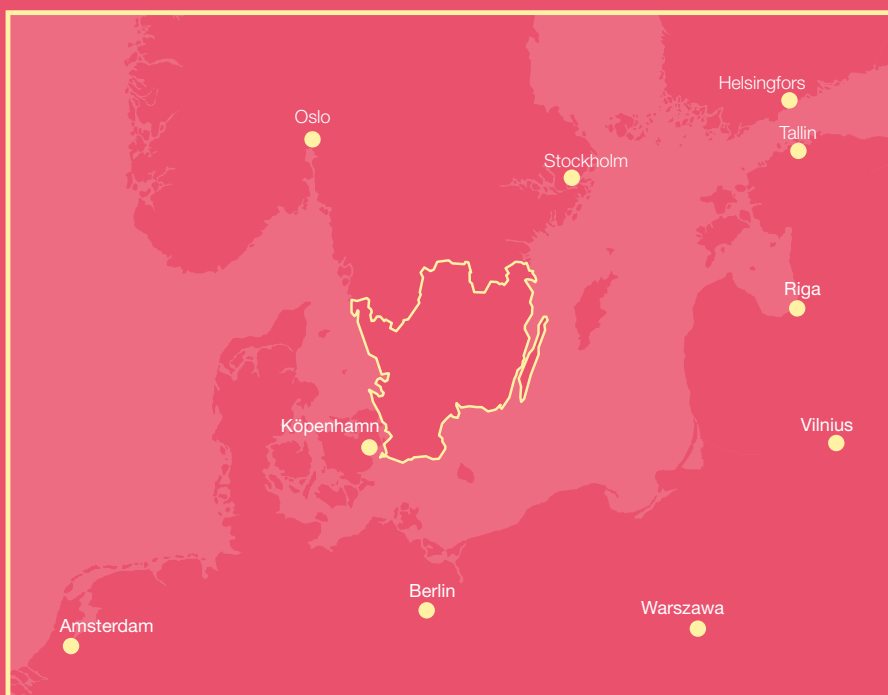


DET HÄR ÄR SYDSVERIGE

2,6 MILJONER INVÅNARE **26 %** AV SVERIGES
BEFOLKNING **6** REGIONER **77** KOMMUNER

STRATEGISKT GEOGRAFISKT LÄGE I NORRA EUROPA

REGIONSAMVERKAN SYDSVERIGE samarbetar inom kultur-området och har som målsättning att skapa en hållbar utveckling i Syd-sverige till förmån för hela landet. Regionsamverkan Sydsverige arbetar tillsammans med staten för att uppnå de nationella kulturpolitiska målen och verkar dessutom för att Regionsamverkan Sydsverige ska få ett större ansvar för nationella kulturpolitiska uppdrag. Genom att överbrygga administrativa gränser och samverka tar vi tillvara kulturens potential och betydelse för utveckling och en god välfärd.



REGIONSAMVERKAN.SE